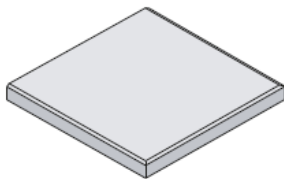
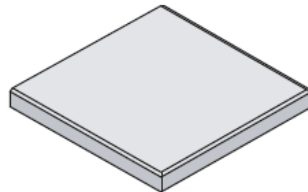


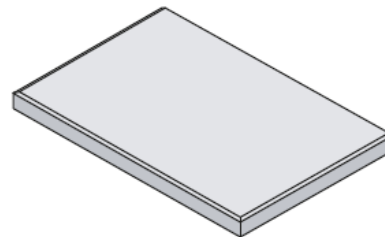
BEST - TERASOVÁ



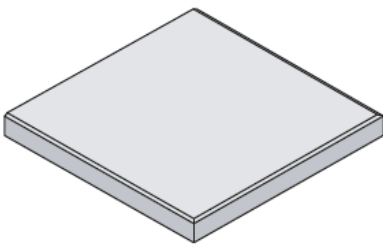
BEST - TERASOVÁ 300 x 300 x 35



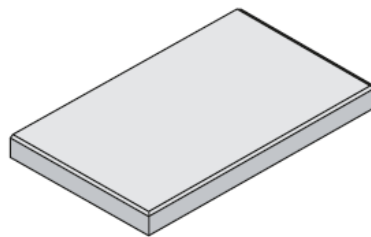
BEST - TERASOVÁ 400 x 400 x 40



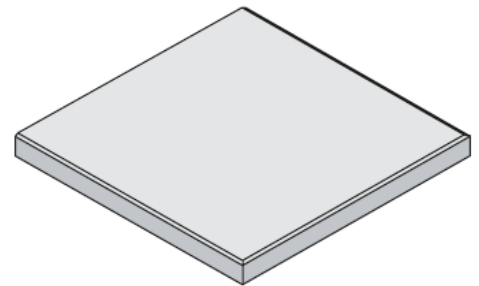
BEST - TERASOVÁ 400 x 600 x 40



BEST - TERASOVÁ 500 x 500 x 50



BEST - TERASOVÁ 600 x 300 x 50



BEST - TERASOVÁ 600 x 600 x 50

- dlažba určená především na terasy, střešní zahrady, okolí bazénů a jiné pochozí plochy
- na výběr z několika povrchových úprav:

STANDARD (dlažba hladká bez laku) - přírodní

TRYSKANÝ (tryskáním zušlechtěný povrch, receptura s použitím barevných drtí)

- TAVOLO, TOMICO, TABELO, TAMORO, TAGOLO, TAURINO, TAGIRO, TALIO, TOKARO, TOKANTO, TABARO, TAMBURO

VYMÝVANÝ (vymýváním zušlechtěný povrch, receptura s použitím barevných drtí)

- VINETO, VANESO, VERDO, VEGARO, VANTO, VIKIO, VELINO, VERETO

RELIÉFNÍ RIGOLO (dlažba se zvlněným povrchem, v nabídce i lakovaná úprava) - přírodní, bílá, krémová

RELIÉFNÍ RAVERTINO (dlažba připomínající přírodní travertin, v nabídce i lakovaná úprava) - bílá, antracitová a vanilková

RELIÉFNÍ RUBIO (dlažba s mírně prolamovaným reliéfem, v nabídce i lakovaná úprava) - tryskaná bílá, žlutá, karamelová

RELIÉFNÍ RUVIDO (dlažba s mírně prolamovaným reliéfem, v nabídce i lakovaná úprava) - bílá, žlutá, karamelová

ROZMĚROVÉ A HMOTNOSTNÍ ÚDAJE

název	skladebné rozměry (mm)			spotřeba ks/m ²	množství na paletě		hmotnost (kg)		poznámka
	výška	délka	šířka		ks	m ²	ks	paleta	
BEST - TERASOVÁ	35	300	300	11,11	160	14,40	7,00	1120	prodej v m ² , zaokrouhleno na celé kusy
	40	400	400	6,25	108	17,28	15,50	1674	
	40	400	600	4,17	72	17,28	23,00	1656	
	50	500	500	4,00	56	14,00	31,00	1736	
	50	600	300	5,56	60	10,80	21,05	1263	
	50	600	600	2,78	28	10,08	42,10	1179	

BEST - TERASOVÁ

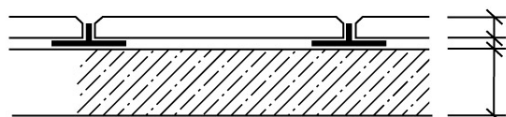


VŠEOBECNÉ INFORMACE

- vysoce pevnostní vibrolisovaná dvouvrstvá dlažba
- optimální poměr vrchní nášlapné a spodní jádrové vrstvy betonu zajišťuje maximální užité vlastnosti (vysokou pevnost, mrazuvzdornost a odolnost povrchu proti působení vody a chemických rozmrazovacích látek, nízkou obrusnost, dobré adhezivní vlastnosti)
- složení betonu splňuje normu ČSN EN 206 + A1 na mezní složení betonu pro stupeň vlivu prostředí XF4
- dlažba trvale impregnována proti znečištění a pro zvýšení odolnosti povrchu proti chemickým rozmrazovacím látkám
- zboží je loženo na značených paletách BEST (30 kg) nebo BEST velká (38 kg) dle výrobních možností jednotlivých závodů

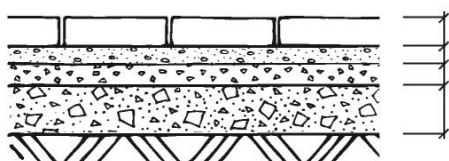
DŮLEŽITÉ INFORMACE

- minimální expediční množství je 1 kus
- lakovaný povrch zajistí vysokou odolnost proti otěru, eliminuje nasákavost a chrání povrch před blednutím barev
- lakovaný povrch se nedoporučuje do míst, kde je mokro a hrozí uklouznutí (např. kolem bazénu)
- při pokládce platí zásada pokládky se spárou 2-5 mm mezi jednotlivými kameny
- pro zjednodušení pokládky lze využít odpovídající distanční mezerníky
- **dlažbu BEST - TERASOVÁ nedoporučujeme hutnit vibrační deskou**
- při pokládce je důležité dodržovat správný postup dle návodu na použití (www.best.info)
- pokládku je možné realizovat několika způsoby včetně pokládky na pryžové či plastové terče (výhodou je snadná rozebíratelnost, pokládka je možná přímo na fólii, terče vymezí drobné nerovnosti a zakryjí odtokové žlábký, vytvoří měkký dojem nášlapu) - více o pokládce na www.best.info



35- 50 mm - dlažba
plastové nebo pryžové terče
beton C16/20

- pokládka do štěrkového lože:



50 mm - dlažba
30 mm - kladecí vrstva 4 - 8 mm, popř. 2 - 5 mm
50 mm - drcené kamenivo 8 - 16 mm
100 mm - drcené kamenivo 0 - 63 mm
zhutněná pláň

NORMY A CERTIFIKÁTY

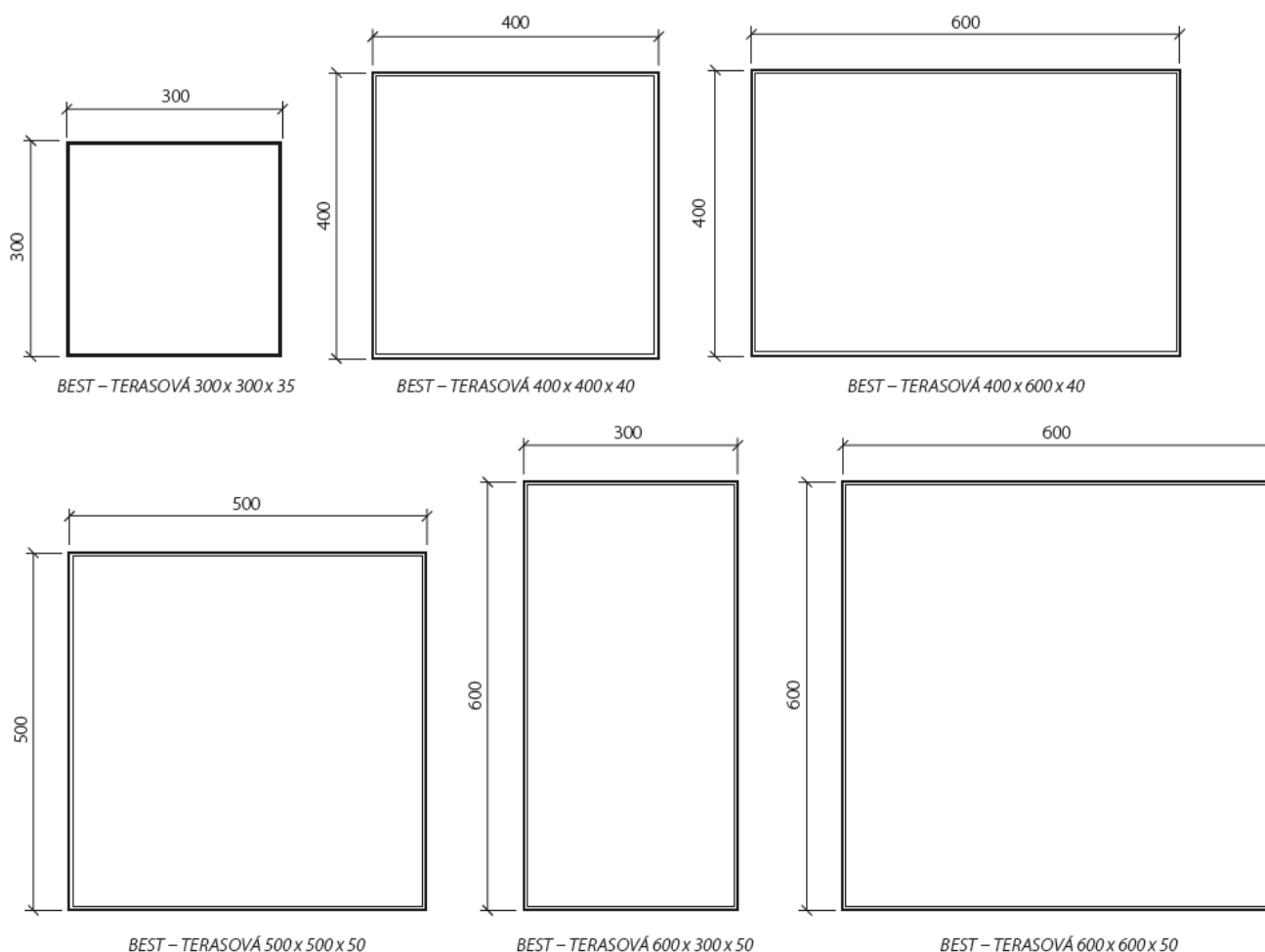
- dlažba BEST - TERASOVÁ je vyráběna a kontrolována podle evropských harmonizovaných norem:

název	výška (mm)	výrobní norma	nejvyšší odchylka od deklarovaných výrobních rozměrů		
			šířka a délka	výška	úhlopříčka
BEST - TERASOVÁ	35, 40 a 50 mm	ČSN EN 1339	± 2 mm	± 3 mm	≤ 2 mm

- jsme držiteli Zlatého certifikátu za komplexní certifikaci dle norem ISO 9001, ISO 14001, ISO 50001 a OHSAS 18001
- kontrolu kvality výrobků provádíme v Akreditované zkušební laboratoři, která je složkou Centra AdMaS při Fakultě stavební Vysokého učení technického v Brně
- kvalitu našich výrobků si necháváme posuzovat i dle nejtvrdších německých norem DIN EN německou zkušební laboratoří
- tento výrobek má udělenou licenci pro používání značky „Česká kvalita - osvědčeno pro stavbu“

BEST - TERASOVÁ

TECHNICKÝ VÝKRES



název	300x300	400x400	400x600	500x500	600x300	600x600	poznámka
BEST - TERASOVÁ STANDARD	√	√	-	√	-	√	fazeta 3 mm
BEST - TERASOVÁ , povrch tryskaný TAVOLO, TOMICO, TABELO, TAMORO, TAGOLO, TAURINO, TAGIRO, TALIO	-	√	-	√	√	√	fazeta 1 mm
BEST - TERASOVÁ , povrch tryskaný TOKARO	-	√	√	√	√	√	fazeta 3 mm
BEST - TERASOVÁ , povrch tryskaný TOKANTO, TABARO, TAMBURO	-	√	-	√	√	-	fazeta 3 mm
BEST - TERASOVÁ , povrch vymývaný VINETO, VANESO	-	√	-	√	√	√	fazeta 3 mm
BEST - TERASOVÁ , povrch vymývaný VERDO, VEGARO, VANTO	-	√	√	√	√	√	fazeta 3 mm
BEST - TERASOVÁ , povrch vymývaný VIKIO, VELINO	-	√	-	√	-	√	fazeta 3 mm
BEST - TERASOVÁ , povrch vymývaný VERETO	-	√	-	-	-	-	fazeta 3 mm
BEST - TERASOVÁ, povrch reliéfní RIGOLO	-	√	-	-	-	√	fazeta 3 mm
BEST - TERASOVÁ, povrch reliéfní RAVERTINO	-	√	-	-	-	-	bez fazety
BEST - TERASOVÁ, povrch reliéfní RUBIO	-	√	-	√	-	-	fazeta 3 mm
BEST - TERASOVÁ, povrch reliéfní RUVIDO	-	√	-	√	-	-	fazeta 3 mm