

Doporučené skladby podkladních vrstev pod dlažbu

Správně zvolené a provedené podloží je pro zpevněné plochy velmi důležité. Při nedodržení předepsaného postupu může v budoucnu dojít k propadání plochy, praskání dlažebních kamenů apod. Z tohoto důvodu je nutné se naprosto přesně držet realizačních pokynů a doporučené skladby podkladních vrstev.

Výběr dlažby i složení podkladních vrstev je třeba přizpůsobit umístění, zátěži a využití dlážděné plochy. Pokud realizujete chodník nebo terasu, na kterou nebude jezdit žádné auto, stačí výška dlažby 4–6 cm a složení podloží TE.1003A.

Plochy zatěžované provozem do 3,5 tuny, tedy pouze osobními auty, snesou dlažbu 6–8 cm. Čím větší je plocha dlažební kostky, tím je třeba zvyšovat i výšku dlažby. Příjezdové cesty, na které může občas přijet i větší auto, musí již zpevňovat dlažba o tloušťce 8 cm a podloží musí splňovat parametry skladby TE.2003A. Pro zvláště zatěžované plochy pak doporučujeme vybírat dlažbu průmyslovou s výškou 10 cm a složením podkladních vrstev dle typu TE.2004A.



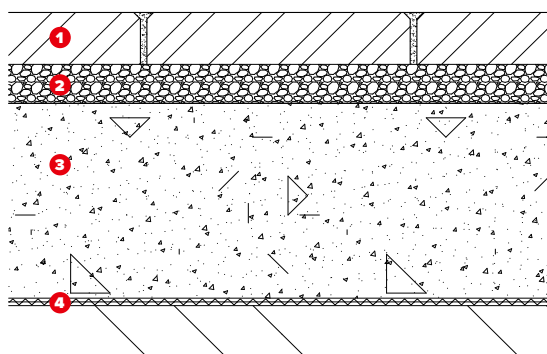
POCHOZÍ DLAŽBA DO ŠTĚRKOVÉHO LOŽE TE.1003A

na terénu, z betonových dlaždic, pro venkovní zpevněné pochozí plochy

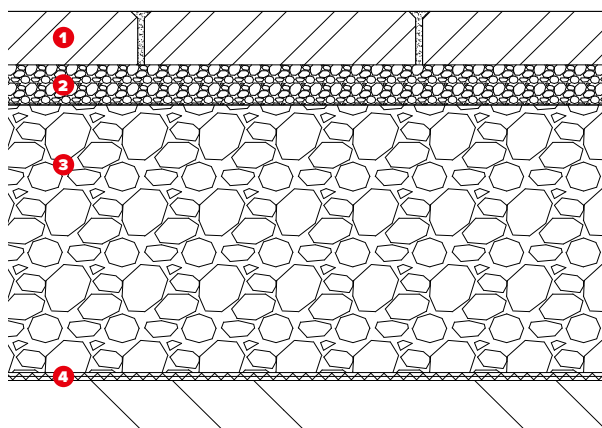
Dle TP 192 – D2-CH-PIII

Požadovaná minimální hodnota modulu přetvárnosti na podloží a nestmelených konstrukčních vrstvách: nosná vrstva 50 MPa, podloží 30 MPa.

VAR. 1) Skladba s podkladní vrstvou ze ŠTĚRKODRTĚ



VAR. 2) Skladba s podkladní vrstvou ze ŠTĚRKOPÍSKU



VAR. 1)

	VRSTVA	FUNKCE	TL (mm)	POPIS
1	BEST KLASIKO	nášlapná	40	betonová dlažba pro použití v exteriéru, pro pokládku do štěrkového lože
+	zásypový písek frakce 0,5–1mm	spárovací		písek frakce 0,5–1mm
2	drcené kamenivo frakce 4–8 mm	nosná	30	kladecí vrstva z drceného kameniva frakce 4–8 mm
3	štěrkodrt' frakce 0–63 mm	nosná	150	podkladní vrstva z drceného kameniva frakce 0–63 mm
4	FILTEK 300	separační	2,9	netkaná textilie o plošné hmotnosti 300 g/m ²

VAR. 2)

	VRSTVA	FUNKCE	TL (mm)	POPIS
1	BEST KLASIKO	nášlapná	40	betonová dlažba pro použití v exteriéru, pro pokládku do štěrkového lože
+	zásypový písek frakce 0,5–1mm	spárovací		písek frakce 0,5–1mm
2	drcené kamenivo frakce 4–8 mm	nosná	30	kladecí vrstva z drceného kameniva frakce 4–8 mm
3	štěrkopísek frakce 0–63 mm	nosná	200	podkladní vrstva z těžného kameniva frakce 0–63 mm
4	FILTEK 300	separační	2,9	netkaná textilie o plošné hmotnosti 300 g/m ²

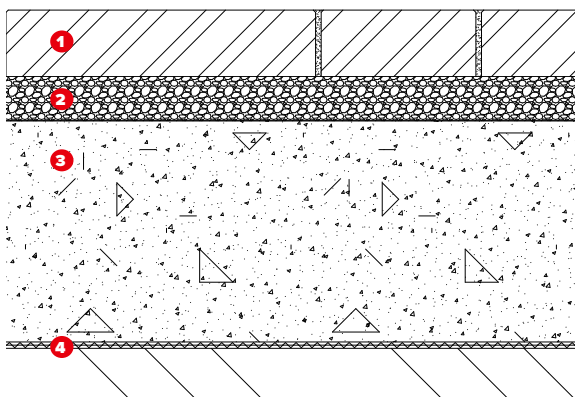
OBČASNĚ POJÍŽDĚNÁ DLAŽBA, POKLÁDKA DO ŠTĚRKOVÉHO LOŽE TE.2001A

na terénu, z betonových dlaždic, pro venkovní zpevněné pochozí
a občasně pojížděné plochy

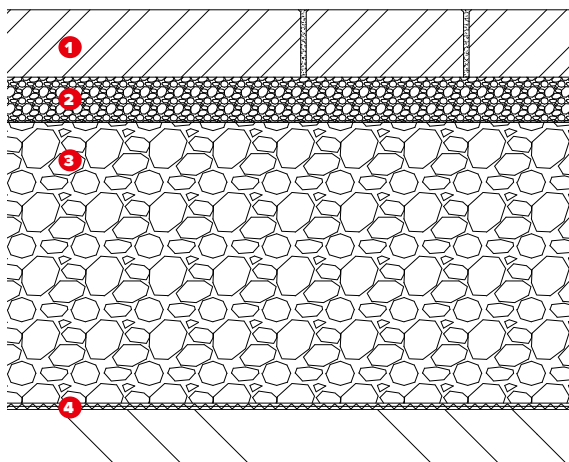
Dle TP 192 – D2-O-PIII

Požadovaná minimální hodnota modulu přetvárnosti na podloží
a nestmelených konstrukčních vrstvách: nosná vrstva 60 MPa, podloží
30 MPa.

VAR. 1) Skladba s podkladní vrstvou ze ŠTĚRKODRTĚ



VAR. 2) Skladba s podkladní vrstvou ze ŠTĚRKOPÍSKU



VAR. 1)

	VRSTVA	FUNKCE	TL (mm)	POPIS
1	BEST KLASIKO	nášlapná	60	betonová dlažba pro použití v exteriéru, pro pokládku do štěrkového lože
+	zásypový písek frakce 0,5–1mm	spárovací		písek frakce 0,5–1mm
2	drcené kamenivo frakce 4–8mm	kladecí (ložní)	40	kladecí vrstva z drceného kameniva frakce 4–8mm
3	štěrkodrt' frakce 0–63mm	nosná	200	podkladní vrstva z drceného kameniva frakce 0–63mm
4	Filtek 300	separační	2,9	netkaná textilie o plošné hmotnosti 300 g/m ²

VAR. 2)

	VRSTVA	FUNKCE	TL (mm)	POPIS
1	BEST KLASIKO	nášlapná	60	betonová dlažba pro použití v exteriéru, pro pokládku do štěrkového lože
+	zásypový písek frakce 0,5–1mm	spárovací		písek frakce 0,5–1mm
2	drcené kamenivo frakce 4–8mm	kladecí (ložní)	40	kladecí vrstva z drceného kameniva frakce 4–8mm
3	štěrkopísek frakce 0–63mm	nosná	250	podkladní vrstva z těžného kameniva frakce 0–63mm
4	Filtek 300	separační	2,9	netkaná textilie o plošné hmotnosti 300 g/m ²

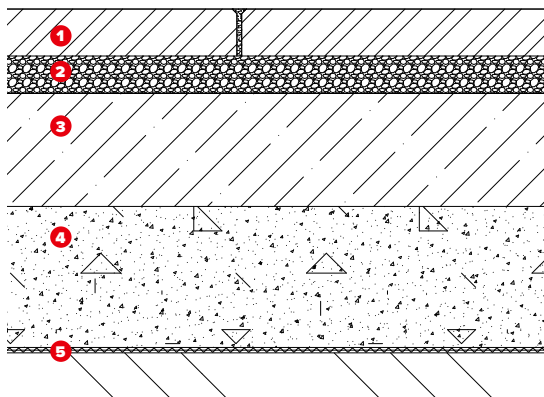
POCHOZÍ DLAŽBA (VELKOFORMÁTOVÁ), POKLÁDKA DO ŠTĚRKOVÉHO LOŽE NA PODKLADOVÉM BETONU TE.2002A

na terénu, z betonových velkoformátových dlaždic, pro venkovní zpevněné pochozí plochy

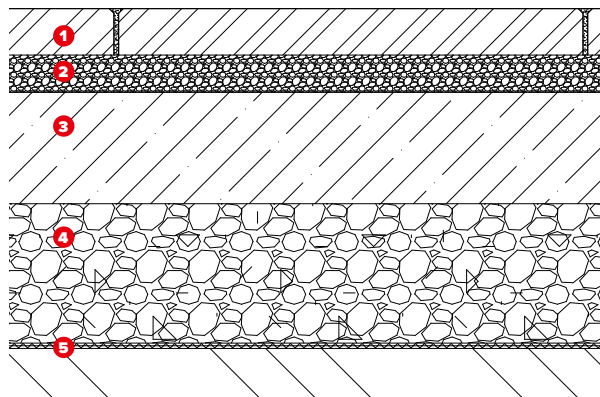
Dle TP 170 – D1-VI-PIII

Požadovaná minimální hodnota modulu přetvárnosti na podloží a nestmelených konstrukčních vrstvách: nosná vrstva (kamenivo) 45 MPa, podloží 30 MPa.

VAR. 1) Skladba s podkladní vrstvou ze ŠTĚRKODRTĚ



VAR. 2) Skladba s podkladní vrstvou ze ŠTĚRKOPÍSKU



VAR. 1)

VRSTVA	FUNKCE	TL (mm)	POPIS
1 BEST CHODNÍKOVÁ	nášlapná	50	betonová dlažba pro použití v exteriéru, pro pokládku do štěrkového lože
+ zásypový písek frakce 0,5–1mm	spárovací		písek frakce 0,5–1mm
2 drcené kamenivo frakce 4–8 mm	kladecí (ložní)	40	kladecí vrstva z drceného kameniva frakce 4–8 mm
3 beton C 16/20	nosná	120	beton pevnostní třídy C 16/20
4 štěrkodrt' frakce 0–63 mm	nosná	150	podkladní vrstva z drceného kameniva frakce 0–63 mm
5 Filtek 300	separační	2,9	netkaná textilie o plošné hmotnosti 300 g/m ²

VAR. 2)

VRSTVA	FUNKCE	TL (mm)	POPIS
1 BEST CHODNÍKOVÁ	nášlapná	50	betonová dlažba pro použití v exteriéru, pro pokládku do štěrkového lože
+ zásypový písek frakce 0,5–1mm	spárovací		písek frakce 0,5–1mm
2 drcené kamenivo frakce 4–8 mm	kladecí (ložní)	40	kladecí vrstva z drceného kameniva frakce 4–8 mm
3 beton C 16/20	nosná	120	beton pevnostní třídy C 16/20
4 štěrkopísek frakce 0–63 mm	nosná	150	podkladní vrstva z drceného kameniva frakce 0–63 mm
5 Filtek 300	separační	2,9	netkaná textilie o plošné hmotnosti 300 g/m ²

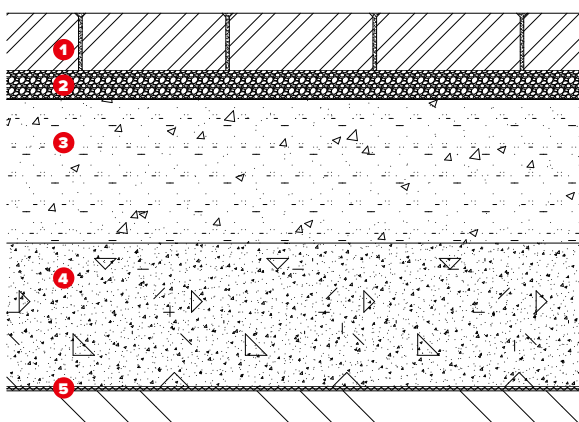
DLAŽBA POJÍŽDĚNÁ OSOBNÍM AUTOMOBILEM, DO ŠTĚRKOVÉHO LOŽE TE.2003A

na terénu, z betonových dlaždic, pro venkovní zpevněné a pojížděné plochy pro vozidla do 3,5t

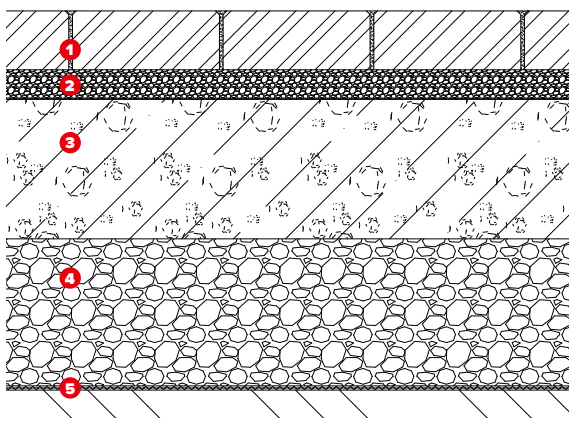
Dle TP 192 – D1-V-PIII

Požadovaná minimální hodnota modulu přetvárnosti na podloží a nestmelených konstrukčních vrstvách: štěrkodř 80 MPa, štěrkopísek 60 MPa, podloží 45 MPa.

VAR. 1) Skladba s podkladní vrstvou ze ŠTĚRKODRTĚ



VAR. 2) Skladba s podkladní vrstvou ze ŠTĚRKOPÍSKU



VAR. 1)

VRSTVA	FUNKCE	TL (mm)	POPIS	
1	BEST KLASIKO	nášlapná	80	betonová dlažba pro použití v exteriéru, pro pokládku do štěrkového lože
+	zásypový písek frakce 0,5–1mm	spárovací		písek frakce 0,5–1mm
2	drcené kamenivo frakce 4–8 mm	kladecí (ložní)	40	kladecí vrstva z drceného kameniva frakce 4–8 mm
3	drcené kamenivo frakce 0–32 mm mechanicky zpevněné	nosná	200	podkladní vrstva z drceného kameniva frakce 0–32 mm, hutněná
4	štěrkodř frakce 0–63 mm	nosná	200	podkladní vrstva z drceného kameniva frakce 0–63 mm

VAR. 2)

VRSTVA	FUNKCE	TL (mm)	POPIS	
1	BEST KLASIKO	nášlapná	80	betonová dlažba pro použití v exteriéru, pro pokládku do štěrkového lože
+	zásypový písek frakce 0,5–1mm	spárovací		písek frakce 0,5–1mm
2	drcené kamenivo frakce 4–8 mm	kladecí (ložní)	40	kladecí vrstva z drceného kameniva frakce 4–8 mm
3	těžené kamenivo frakce 0–32 mm stmelené cementem (C 5/6)	nosná	190	podkladní vrstva z těženého kameniva frakce 0–32 mm, stmelená cementem
4	štěrkopísek frakce 0–63 mm	nosná	200	podkladní vrstva z těženého kameniva frakce 0–63 mm
5	Filtek 300	separační	2,9	netkaná textilie o plošné hmotnosti 300 g/m ²

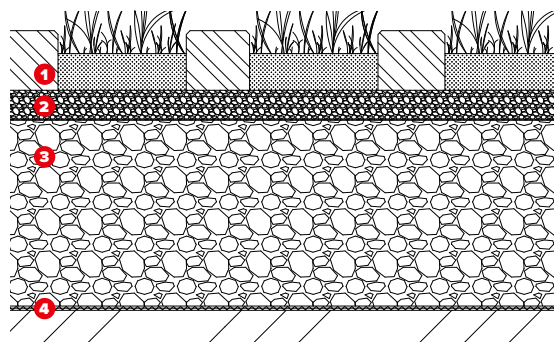
OBČASNĚ POJÍŽDĚNÁ DLAŽBA PRO ZPEVNĚNÍ A OZELENĚNÍ PLOCH TE.3002A

na terénu, z betonových zatravnovacích dlaždic,
pro venkovní zpevněné pochozí a občasně
pojízdené plochy

Dle TP 192 D2-O-PIII

Požadovaná minimální hodnota modulu přetvárnosti
na podloží a nestmelených konstrukčních vrstvách:
nosná vrstva 60 MPa, podloží 30 MPa.

Skladba s podkladní vrstvou ze ŠTĚRKOPÍSKU



VRSTVA	FUNKCE	TL (mm)	POPIS	
1	BEST VEGA	nášlapná	80	betonová dlažba pro použití v exteriéru, pro pokládku do štěrkového lože
2	drcené kamenivo frakce 4–8 mm	kladecí (ložní)	40	kladecí vrstva z drceného kameniva frakce 4–8 mm
3	štěrkopísek frakce 0–63 mm	nosná	250	podkladní vrstva z těžného kameniva frakce 0–63 mm
4	Filtek 300	separační	2,9	netkaná textilie o plošné hmotnosti 300 g/m ²

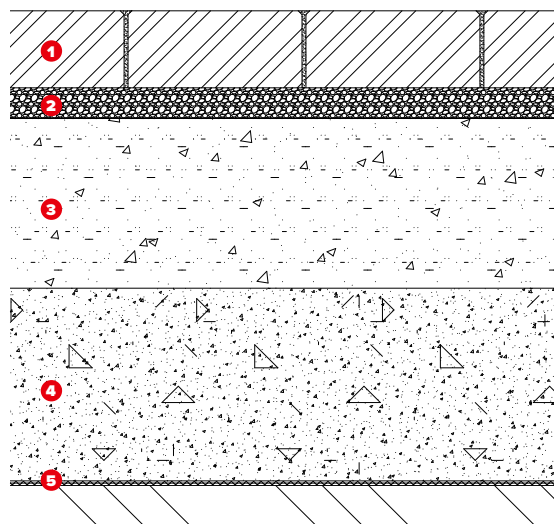
DLAŽBA S EXTRÉMNÍ ZÁTĚŽÍ, DO ŠTĚRKOVÉHO LOŽE TE.2004A

na terénu, z betonových dlaždic, pro venkovní
zpevněné a pojízdené plochy pro vozidla nad 3,5 t

Dle TP 192 – D1-IV-PIII

Požadovaná minimální hodnota modulu přetvárnosti
na podloží a nestmelených konstrukčních vrstvách:
nosná vrstva 60 MPa, podloží 30 MPa.

Skladba s podkladní vrstvou ze ŠTĚRKOPÍSKU



VRSTVA	FUNKCE	TL (mm)	POPIS	
1	BEST BEATON	nášlapná	100	betonová dlažba pro použití v exteriéru, pro pokládku do štěrkového lože
+	zásypový písek frakce 0,5–1 mm	spárovací		písek frakce 0,5–1 mm
2	drcené kamenivo frakce 4–8 mm	kladecí (ložní)	40	kladecí vrstva z drceného kameniva frakce 4–8 mm, odvodněná
3	drcené kamenivo frakce 8–16 mm mechanicky zpevněné	nosná	220	podkladní vrstva z drceného kameniva frakce 8–16 mm, hutněná
4	štěrkodrt frakce 0–63 mm	nosná	250	podkladní vrstva z drceného kameniva frakce 0–63 mm
5	Filtek 300	separační	2,9	netkaná textilie o plošné hmotnosti 300 g/m ²