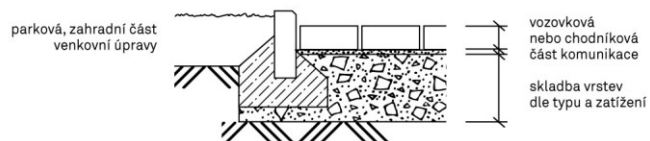


OSAZENÍ OBRUBNÍKŮ, PALISÁD A ŽLABŮ

- Dovolují-li to dispoziční poměry, doporučujeme při osazování respektovat skladebné moduly dlažby, aby se při dláždění krajní plochy dalo využít polovičních a krajových kamenů a nebylo nutné provádět dořezávání nebo doštípávání. **Před osazením doporučujeme přímo na stavbě ověřit skladebné rozměry dlažby vyskládáním několika kamenů, včetně doporučených spár. Skladebné rozměry lze ověřit i přeměřením vrstvy na paletě a připočítáním doporučené šířky spáry.**
- Betonové obrubníky a palisády jsou důležitými prvky, které pevně ohraničují zadlážděnou plochu a zamezují tak horizontálnímu pohybu položené dlažby. Osazují se dle normy ČSN 73 6131, tj. do 8-10 cm vysokého betonového lože, prováděného ze zavhlé betonové směsi.
- **Mezi obrubníky je potřeba ponechat mezeru 5 mm, která se nevyplňuje.** Tato mezera je nutná především z důvodu objemových změn betonu při změnách teploty. Souběžně s osazováním se provádí betonová opěrka.
- U palisád je nutné betonovou opěru provést min. do 1/3 výšky palisády. **Při osazování palisád je třeba respektovat jejich kónický tvar,** který vyplývá z technologické nutnosti při výrobě. Jejich rovnoměrné a svislé osazení je účelné zabezpečit pomocí dočasného vyklínkování.

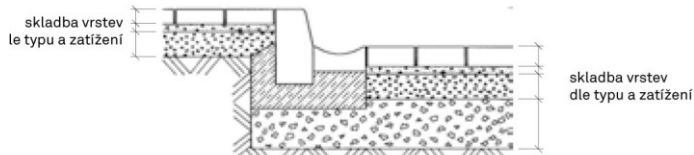
Ukázky osazení obrubníků, žlabů a palisád

Obrubníky a žlaby



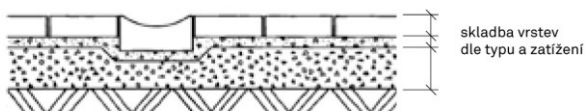
betonový obrubník osazen do betonového lože ze zavhlělé betonové směsi v tloušťce 100 mm, výška betonové opěrky sahá min. do 1/3 výšky obrubníku

osazení prvku BEST – ŽLAB II na okraji zpevněné plochy



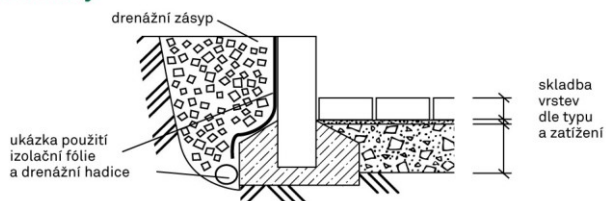
betonový odvodňovací žlab osazen do betonového lože ze zavhlělé betonové směsi v tloušťce 100 mm zároveň při osazování obrubníků

osazení prvku BEST – ŽLAB II uvnitř zpevněné pochozí plochy



betonový odvodňovací žlab je osazen v místě úžlabí dlažďené plochy standardním způsobem do kladecí vrstvy

Palisády



betonová palisáda osazená do betonového lože ze zavhlělé betonové směsi v tloušťce 100 mm, výška betonové opěrky sahá min. do 1/3 výšky palisády

kónicita palisád dle jejich výšky, dočasné vyklínování

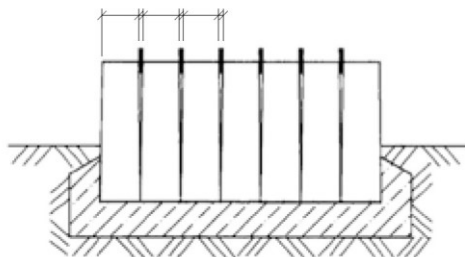


schéma venkovního schodiště tvořeného dlažbou a palisádami

