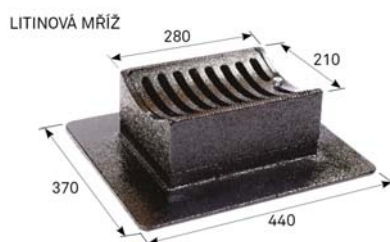
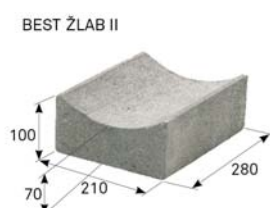




## TECHNICKÉ INFORMACE

2023104



název	skladebné rozměry (mm)			množství (ks)		hmotnost (kg)			tonáž max. do 24 tun	
	výška	délka	šířka	vrstva	paleta	ks	paleta	včetně palety	ks palet	m <sup>2</sup>
BEST ŽLAB II	70/100	280	210	30	60	9,5	570	600	24	1440

### Doplňkový sortiment

název	skladebné rozměry (mm)			hmotnost (kg)	teoretická propustnost (m <sup>3</sup> /h)	plocha mříže (mm <sup>2</sup> )	plocha drážek (mm <sup>2</sup> )	propustná plocha mříže
	výška	délka	šířka	ks				
LITINOVÁ MŘÍŽ	70/100	280/440	210/370	25,5	9	47 616	22 144	46,50 %

Jsme držiteli Zlatého certifikátu za kompletní certifikaci dle norem ISO 9001, ISO 14001, ISO 50001, ISO 45001. Naše výrobky jsou vyráběny a kontrolovány podle podnikových norem.

název	výška výrobku	výrobní norma	nejvyšší odchylka od deklarovaných výrobních rozměrů		pevnost v tahu za ohybu	ČSN 73 1326, odolnost proti povětrnostním vlivům, metoda A
			šířka a výška	délka		
BEST ŽLAB II	80 mm	PN BEST-23-2014	± 3 % (min. 3 mm, max. 5 mm)	max. ± 1 %	≥ 4,0 MPa	≤ 1,0 kg/m <sup>2</sup> po 100 cyklech

### VYSVĚTLIVKY K PIKTOGRAMŮM



Povrch základní

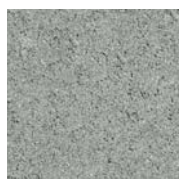


Ochranný systém Q SAVE



Účtuje se rozbalné

## POVRCHOVÉ ÚPRAVY A BARVY



PŘÍRODNÍ



KARAMELOVÁ

povrch	charakteristika	barva
STANDARD	standardní povrch s přirozenou drsností kameniva odpovídající pohledové vrstvě betonové dlažby	přírodní, karamelová

## OBECNÉ INFORMACE

Jednovrstvý vibrolisovaný odvodňovací prvek s vysokou pevností, mrazuvzdorností, s odolností povrchu proti působení vody a chemických rozmrazovacích látek. Žlab má nízkou obrusnost a dobré adhezní vlastnosti. Betonové prvky BEST jsou trvale impregnovány proti znečištění.

Minimální expediční množství je 1 kus. Zboží je loženo na značených paletách BEST (30 kg) nebo BEST velká (38 kg) dle výrobních možností jednotlivých závodů.

Při pokládce je důležité dodržovat správný postup dle návodu na použití ([www.best.cz](http://www.best.cz)).

**Použití:** LITINOVÁ MŘÍŽ je navržena tak, aby navazovala na BEST ŽLAB II.

