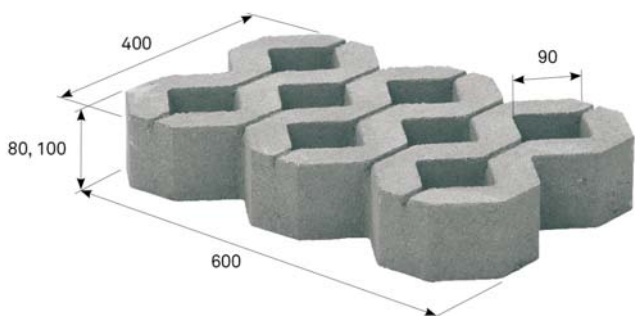


TECHNICKÉ INFORMACE

2025102



název	skladebné rozměry (mm)			počet ks na vrstvě	množství (m ²)		hmotnost (kg)			tonáž max. do 24 tun		poznámka
	výška	délka	šířka		vrstva	paleta	vrstva	paleta	včetně palety	ks palet	ks	
BEST VEGA	80	600	400	4	0,96	9,60	104	1040	1070	22	880	podíl zeleně činí 37% plochy
BEST VEGA	100	600	400	4	0,96	9,60	140	1400	1430	16	640	podíl zeleně činí 37% plochy

Jsmo držiteli Zlatého certifikátu za kompletní certifikaci dle norem ISO 9001, ISO 14001, ISO 50001, ISO 45001. Naše výrobky jsou vyráběny a kontrolovány podle evropských harmonizovaných norem.

výška výrobku	výrobní norma	nejvyšší odchylka od deklarovaných výrobních rozměrů		odchylky od rovinnosti a zakřivení			pevnost v ohybu	odolnost proti smyku/skluzu	ČSN 73 1326, odolnost proti povětrnostním vlivům, metoda A	součinitel odtoku Ψ při sklonu		
		šířka a délka	výška	délka měřky	max. vypuklost	max. vydutost				do 1%	1 až 5%	nad 5%
80 mm	ČSN EN 1339	± 5 mm	± 3 mm	500 mm	2,5 mm	1,5 mm	≥ 5 MPa	uspokojivá	≤ 1,0 kg/m ² po 100 cyklech	0,17	0,27	0,37
100 mm	ČSN EN 1339	± 5 mm	± 3 mm	500 mm	2,5 mm	1,5 mm	≥ 5 MPa	uspokojivá	≤ 1,0 kg/m ² po 100 cyklech	0,17	0,27	0,37

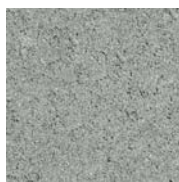
Deklarované výrobní rozměry (délka a šířka) jsou vždy menší než rozměry skladebné. Výrobní rozměry (délka a šířka) jsou uváděny bez distančních mezerníků a ve standardních případech jsou o 3 mm menší než rozměry skladebné.

VYSVĚTLIVKY K PIKTOGRAMŮM

- Dlažba určená pro chodníky, cyklistické stezky, parkovací stání a pojezd motorových vozidel do 3,5t.
- Dlažba určená pro chodníky, cyklistické stezky, parkovací stání a pojezd motorových vozidel do 3,5t s občasným pojezdem nad 3,5t (popelářské vozy, zásobování).

- Povrch základní
- Ochranný systém Q SAVE
- Fazeta klasická
- Účtuje se rozbalné

POVRCHOVÉ ÚPRAVY A BARVY



PŘÍRODNÍ



KARAMELOVÁ

povrch	charakteristika	barva
STANDARD	standardní povrch s přirozenou drsností kameniva odpovídající pohledové vrstvě betonové dlažby	přírodní, karamelová

OBECNÉ INFORMACE

Zatravnovací dvouvrstvá vibrolisovaná dlažba s vysokou pevností, mrazuvzdorností, s odolností povrchu proti působení vody a chemických rozmrazovacích látek. Dlažba má nízkou obrusnost a dobré adhezní vlastnosti. Betonové prvky BEST jsou trvale impregnovány proti znečištění.

Expedice možná již od 1 ks. Zboží je loženo na značených paletách BEST malá (25 kg) nebo BEST velká (28 kg) dle výrobních možností jednotlivých závodů.

Upozornění: dlažbu BEST VEGA nedoporučujeme hutnit vibrační deskou, správné dosednutí dlažby na podloží se zajistí poklepem gumovou palicí přes dřevěné prkno.

Tip pro pokládku: pro docílení maximální vsakovací schopnosti doporučujeme spáry pro vsakování vysypat drceným kamenivem 2–5 mm. V případě potřeby zatravnění je vhodná kombinace 70 % kameniva a 30 % expanzivního substrátu s travním semenem (zásyp 2 cm pod horní okraj dlažby).

