



## TECHNICKÉ INFORMACE

2023104



název		skladebné rozměry (mm)			počet ks na vrstvě	množství (m <sup>2</sup> )		hmotnost (kg)			tonáž max. do 24 tun		poznámka
		výška	délka	šířka		vrstva	paleta	vrstva	paleta	včetně palety	ks palet	m <sup>2</sup>	
BEST URIKO I		60	160	160	35	0,90	10,80	115	1380	1410	17	183,60	1 paleta = 12 vrstev
BEST URIKO II		60	240	160	25	0,96	11,52	123	1476	1506	15	172,80	1 paleta = 12 vrstev
BEST URIKO III		60	160	80	70	0,90	10,80	115	1380	1410	17	183,60	1 paleta = 12 vrstev
BEST URIKO I		80	160	160	35	0,90	9,00	153	1530	1560	15	135,00	1 paleta = 10 vrstev
BEST URIKO II		80	240	160	25	0,96	9,60	163	1630	1660	14	134,40	1 paleta = 10 vrstev
BEST URIKO III		80	160	80	70	0,90	9,00	153	1530	1560	15	135,00	1 paleta = 10 vrstev

Jsmo držitelé Zlatého certifikátu za kompletní certifikaci dle norem ISO 9001, ISO 14001, ISO 50001, ISO 45001. Naše výrobky jsou vyráběny a kontrolovány podle evropských harmonizovaných norem.

výška výrobku	výrobní norma	nejvyšší odchylka od deklarovaných výrobních rozměrů		pevnost v příčném tahu	odolnost proti smyku/skluzu	ČSN 73 1326, odolnost proti povětrnostním vlivům, metoda A
		šířka a délka	výška			
60 mm	ČSN EN 1338	± 2 mm	± 3 mm	≥ 3,6 MPa	uspokojivá	≤ 1,0 kg/m <sup>2</sup> po 100 cyklech
80 mm	ČSN EN 1338	± 2 mm	± 3 mm	≥ 3,6 MPa	uspokojivá	≤ 1,0 kg/m <sup>2</sup> po 100 cyklech

Deklarované výrobní rozměry (délka a šířka) jsou vždy menší než rozměry skladebné. Výrobní rozměry (délka a šířka) jsou uvažovány bez distančních mezerníků, kdy jsou ve standardních případech menší o 3 mm proti rozměrům skladebným.

### VYSVĚTLIVKY K PIKTOGRAMŮM



Dlažba určená pro chodníky, cyklistické stezky a pro nemotoristickou dopravu.



Dlažba určená pro chodníky, cyklistické stezky, parkovací stání a pojezd motorových vozidel do 3,5 t s občasným pojezdem nad 3,5 t (popelářské vozy, zásobování).



Povrch relief



Ochranný systém Q SAVE

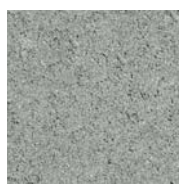


Bez fazety



Účtuje se rozbalné

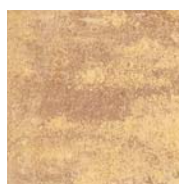
## POVRCHOVÉ ÚPRAVY A BARVY



PŘÍRODNÍ



COLORMIX BRILANT



COLORMIX SAHARA



COLORMIX PODZIM

povrch	charakteristika	barva
RELIEF	tvarovaný povrch s přirozenou drsností, kdy pohledová vrstva je tvořena výškovými rozdíly mezi jednotlivými úrovněmi kamene	přírodní, colormix brilant, colormix sahara, colormix podzim

## OBEČNÉ INFORMACE

Dvouvrstvá vibrolisovaná dlažba s vysokou pevností, mrazuvzdorností, s odolností povrchu proti působení vody a chemických rozmrazovacích látek. Dlažba má nízkou obrusnost a dobré adhezní vlastnosti. Betonové prvky BEST jsou trvale impregnovány proti znečištění.

Minimální expediční množství je 1 vrstva, kameny nelze dodávat kusově. Zboží je loženo na značených paletách BEST (30 kg) nebo BEST velká (38 kg) dle výrobních možností jednotlivých závodů.

Při pokládce je důležité dodržovat správný postup dle návodu na použití ([www.best.cz](http://www.best.cz)).

**Upozornění:** dlažbu BEST URIKO výšky 60 mm doporučujeme hutnit vibrační deskou s plastovou podložkou o hmotnosti nejvýše 100–130 kg s nastavenou odstředivou silou 18–20 kN, dlažbu výšky 80 mm je nutné hutnit vibrační deskou s plastovou podložkou o hmotnosti nejvýše 170–200 kg s nastavenou odstředivou silou 20–30 kN.



703/2020

