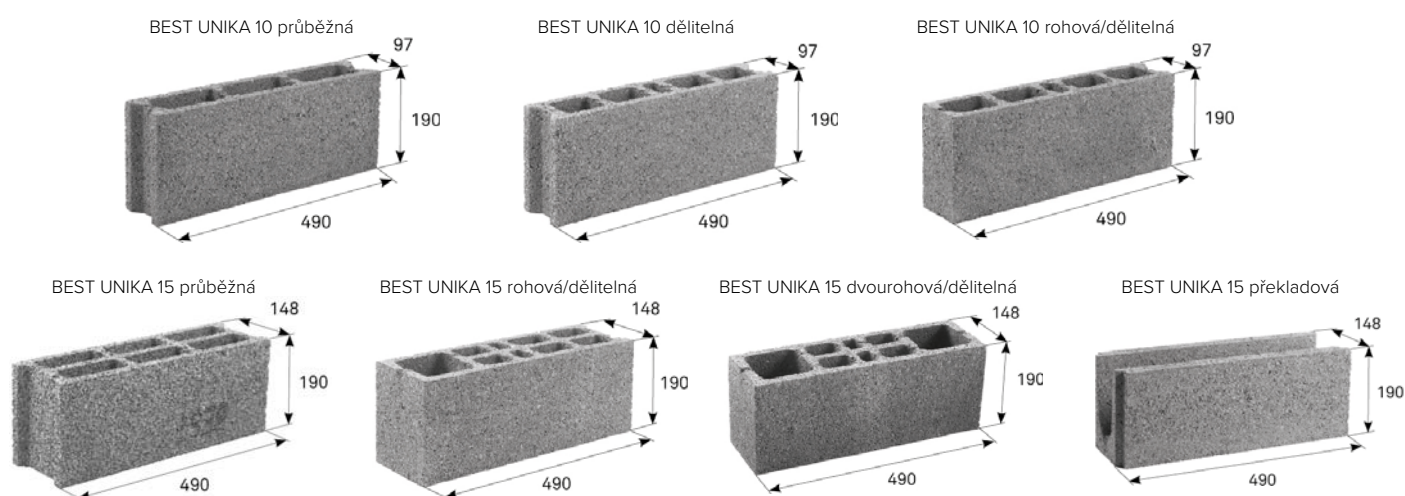




TECHNICKÉ INFORMACE



Skladebné rozměry

název	skladebné rozměry (mm)			spotřeba			orientační množství (ks)		hmotnost (kg)		
	šířka	délka	výška	ks/m ²	ks/m ³	ks/bm	vrstva	paleta	ks	paleta	
ložení na paletě – varianta „BEST UNIKA 15 průběžná + rohová“											
BEST UNIKA 15 průběžná	150	490	200	10	67	2	16	14	84	16	1548
BEST UNIKA 15 rohová/dělitelná	150	490	200	10	67	2		2	12	17	
ložení na paletě – varianta „BEST UNIKA 15 rohová“											
BEST UNIKA 15 rohová/dělitelná	150	490	200	10	67	2	16	8	48	17	1584
BEST UNIKA 15 dvourohová/dělitelná	150	490	200	10	67	2		8	48	16	
ložení na paletě – varianta „BEST UNIKA 15 překladová“											
BEST UNIKA 15 překladová	150	490	200	-	-	2	14	-	84	19	1596
ložení na paletě – varianta „BEST UNIKA 10“											
BEST UNIKA 10 průběžná	100	490	200	10	100	2	24	20	120	11	1608
BEST UNIKA 10 dělitelná	100	490	200	10	100	2		2	12	12	
BEST UNIKA 10 rohová/dělitelná	100	490	200	10	100	2		2	12	12	

Poznámka: spotřeba materiálu je orientační, v praxi je nutné počítat s cca 10–20% prořezem a odpadem materiálu.

VYSVĚTLIVKY K PIKTOGRAMŮM



Povrch
základní

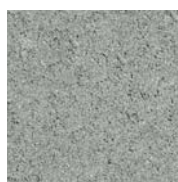
TECHNICKÉ INFORMACE

Jsme držiteli Zlatého certifikátu za kompletní certifikaci dle norem ISO 9001, ISO 14001, ISO 50001, ISO 45001. Naše výrobky jsou vyráběny a kontrolovány podle evropských harmonizovaných norem.

výška výrobku	výrobní norma	nejvyšší odchylka od deklarovaných výrobních rozměrů		
		šířka	délka	výška
200 mm	ČSN EN 771-3+A1	+3/-5 mm	+3/-5 mm	+3/-5 mm

Tvárnice splňují podmínky vyhlášky Státního úřadu pro jadernou bezpečnost o radiační ochraně č. 422/2016 Sb.

POVRCHOVÉ ÚPRAVY A BARVY



PŘÍRODNÍ

povrch	charakteristika	barva
HRUBÝ	standardní povrch s přirozenou drsností kameniva	přírodní

OBECNÉ INFORMACE

Při provádění staveb je třeba dodržovat zásady norem ČSN EN 13670 Provádění betonových konstrukcí a ČSN EN 206+A2 Beton — Specifikace, vlastnosti, výroba a shoda.

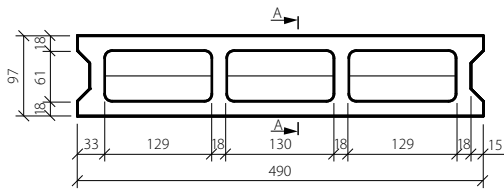
Tvárnice jsou ukládány přímo na odizolovanou základovou desku, v případě vnitřního zateplení na extrudovaný polystyren. Zdění tvárnic se provádí převazbou o polovinu, popř. o třetinu délky tvárnice. Tvárnice se umísťují na sraz, dnem nahoru na cementovou maltu (pouze překlady se umístí dnem dolů a vytvoří se tzv. koryto). Spáry mezi tvárnicemi se vyplní cementovou maltou, rohy se po celé výšce probetonují bez nutnosti užití armatury. V případě vnitřního zateplení je nutné vytvořit mezeru o šířce 100–120 mm mezi vnitřní nosnou a obvodovou zdí.

Pro snadnou manipulaci jsou dna tvarovek BEST UNIKA 15 opatřena uchopovacími otvory. Nedoporučujeme ukládání na pěnu.

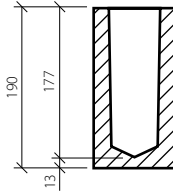
TECHNICKÝ LIST: BEST UNIKA VNITŘNÍ

BEST.

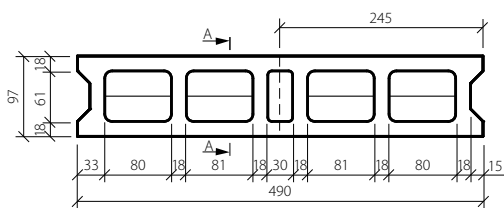
TECHNICKÉ VÝKRESY (mm)



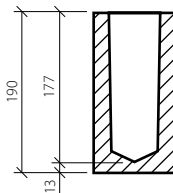
BEST - UNIKA 10 příčková
- půdorys



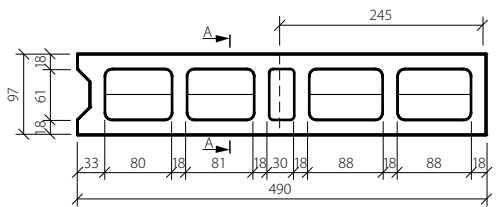
BEST - UNIKA 10 příčková
- řez A-A



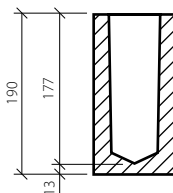
BEST - UNIKA 10 dělitelná
- půdorys



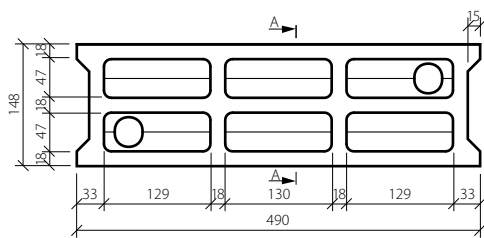
BEST - UNIKA 10 dělitelná
- řez A-A



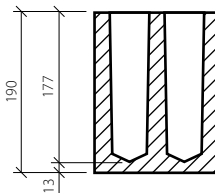
BEST - UNIKA 10 rohová/dělitelná
- půdorys



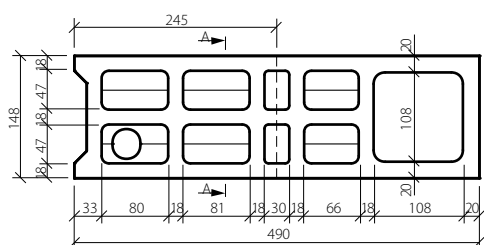
BEST - UNIKA 10 rohová/dělitelná
- řez A-A



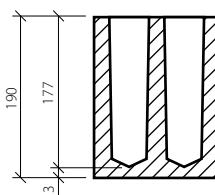
BEST - UNIKA 15 příčková
- půdorys



BEST - UNIKA 15 příčková
- řez A-A

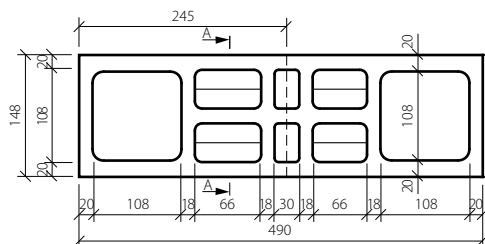


BEST - UNIKA 15 rohová/dělitelná
- půdorys

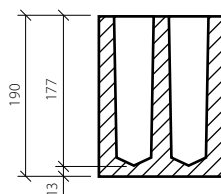


BEST - UNIKA 15 rohová/dělitelná
- řez A-A

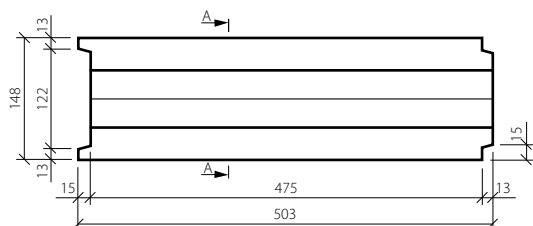
TECHNICKÉ VÝKRESY (mm)



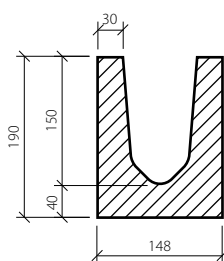
BEST – UNIKA 15 dvourohová/dělitelná
- půdorys



BEST – UNIKA 15 dvourohová/dělitelná
- řez A-A



BEST – UNIKA 15 překladová
- půdorys



BEST – UNIKA 15 překladová
- řez A-A

NAPOJENÍ VNITŘNÍ ZDI, VNĚJŠÍ ZATEPLENÍ

