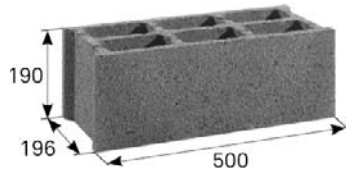


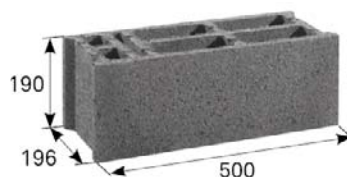


## TECHNICKÉ INFORMACE

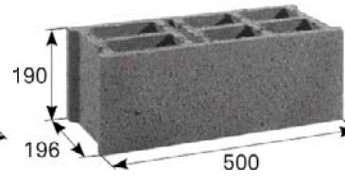
BEST UNIKA 20 průběžná



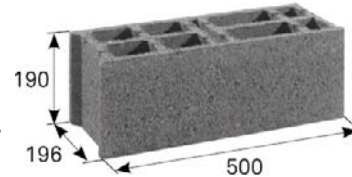
BEST UNIKA 20 dělitelná 1/5



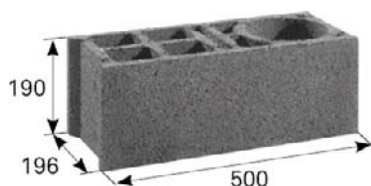
BEST UNIKA 20 dělitelná 2/5



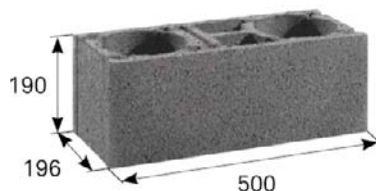
BEST UNIKA 20 koncová/dělitelná 1/2



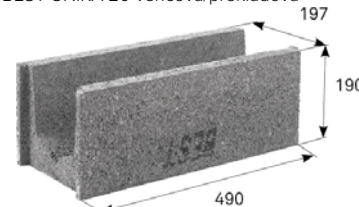
BEST UNIKA 20 rohová/dělitelná 1/2



BEST UNIKA 20 dvourohová/dělitelná 2/5



BEST UNIKA 20 věncová/překladová



### Skladebné rozměry

název	skladebné rozměry (mm)			spotřeba			orientační množství (ks)		hmotnost (kg)		
	šířka	délka	výška	ks/m <sup>2</sup>	ks/m <sup>3</sup>	ks/bm	vrstva	paleta	ks	paleta	
BEST UNIKA 20 průběžná	200	500	200	10	50	2	12	2	12	19	1452
BEST UNIKA 20 dělitelná 1/5	200	500	200	10	50	2		2	12	20	
BEST UNIKA 20 dělitelná 2/5	200	500	200	10	50	2		2	12	20	
BEST UNIKA 20 koncová/dělitelná 1/2	200	500	200	10	50	2		2	12	21	
BEST UNIKA 20 rohová/dělitelná 1/2	200	500	200	10	50	2		2	12	21	
BEST UNIKA 20 dvourohová/dělitelná 2/5	200	500	200	10	50	2		2	12	20	
BEST UNIKA 20 věncová/překladová	200	490	200	-	-	2		-	72	22	1584

Poznámka: spotřeba materiálu je orientační, v praxi je nutné počítat s cca 10–20% prořezem a odpadem materiálu.

### VYSVĚTLIVKY K PIKTOGRAMŮM



Povrch  
základní

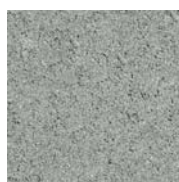
## TECHNICKÉ INFORMACE

Jsme držiteli Zlatého certifikátu za kompletní certifikaci dle norem ISO 9001, ISO 14001, ISO 50001, ISO 45001. Naše výrobky jsou vyráběny a kontrolovány podle evropských harmonizovaných norem.

výška výrobku	výrobní norma	nejvyšší odchylka od deklarovaných výrobních rozměrů		
		šířka	délka	výška
200 mm	ČSN EN 771-3+A1	+3/-5 mm	+3/-5 mm	+3/-5 mm

Tvárnice splňují podmínky vyhlášky Státního úřadu pro jadernou bezpečnost o radiační ochraně č. 422/2016 Sb.

## POVRCHOVÉ ÚPRAVY A BARVY



PŘÍRODNÍ

povrch	charakteristika	barva
HRUBOZRNNÝ	standardní povrch s přirozenou drsností kameniva	přírodní

## OBECNÉ INFORMACE

Při provádění staveb je třeba dodržovat zásady norem ČSN EN 13670 Provádění betonových konstrukcí a ČSN EN 206+A2 Beton — Specifikace, vlastnosti, výroba a shoda.

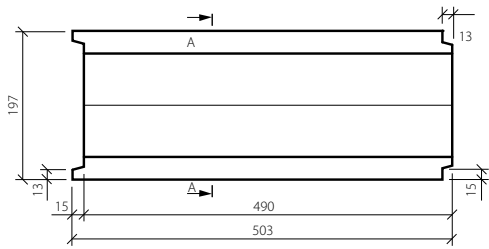
Tvárnice jsou ukládány na větrané nebo nevětrané odizolované základové konstrukce, v případě vnitřního zateplení na pěnosclo. Zdění tvárnic se provádí převazbou o polovinu, popř. o třetinu délky tvárnice. Tvárnice se umísťují na sraz, dnem vzhůru na cementovou maltu (pouze věncové překlady se umístí dnem dolů a vytvoří se tzv. koryto). Spáry mezi tvárnicemi se vyplní cementovou maltou, rohy se po celé výšce proarmují a vyplní betonovou směsí, otvory pro okna a dveře se vyplní betonovou směsí a proarmují od podlahy až k překladu. V případě vnitřního zateplení je nutné vytvořit mezeru o šířce 100–120 mm mezi vnitřní nosnou a obvodovou zdí; provázání se provádí ocelovými sponami min. v každé třetí vodorovné spáře. V případě vnější izolace se převazuje obvodová a vnitřní nosná zeď za pomoci rohových tvarovek a vzniklá svislá dutina se proarmuje a probetonuje.

Pro snadnou manipulaci jsou dna tvarovek opatřena uchopovacími otvory. Nedoporučujeme montáž na pěnu.

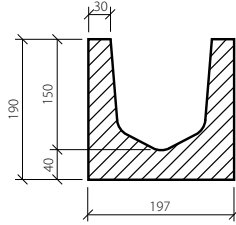
# TECHNICKÝ LIST: BEST UNIKA VNĚJŠÍ

# BEST.

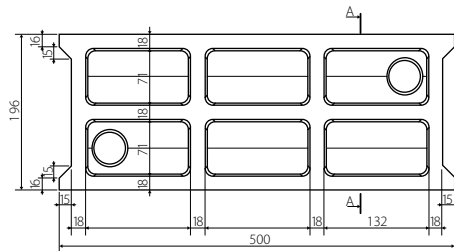
## TECHNICKÉ VÝKRESY (mm)



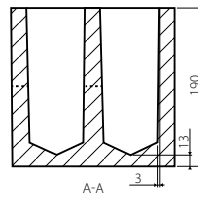
BEST – UNIKA 20 věncová/překladová  
- půdorys



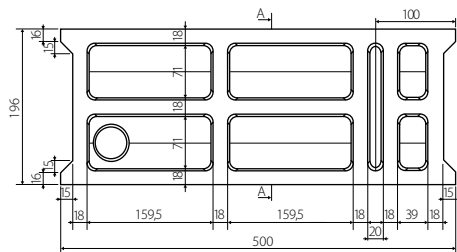
BEST – UNIKA 20 věncová/překladová  
- řez A-A



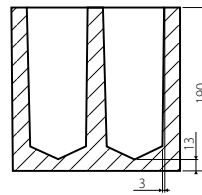
BEST – UNIKA 20 průběžná  
- půdorys



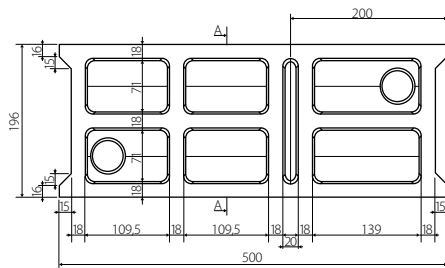
BEST – UNIKA 20 průběžná  
- řez A-A



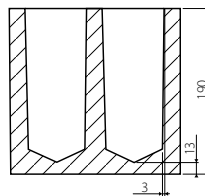
BEST – UNIKA 20 koncová/dělitelná 1/5  
- půdorys



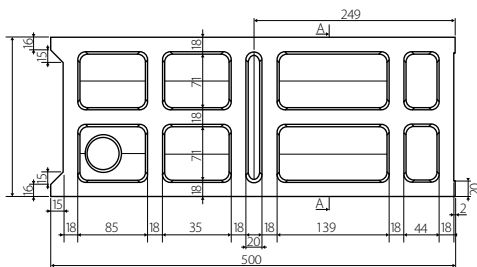
BEST – UNIKA 20 koncová/dělitelná 1/5  
- řez A-A



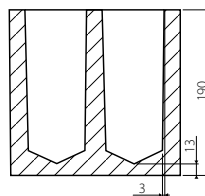
BEST – UNIKA 20 dělitelná 2/5  
- půdorys



BEST – UNIKA 20 dělitelná 2/5  
- řez A-A

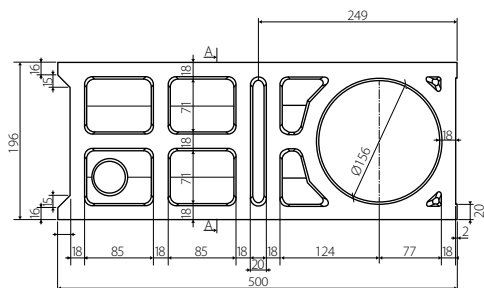


BEST – UNIKA 20 koncová/dělitelná 1/2  
- půdorys

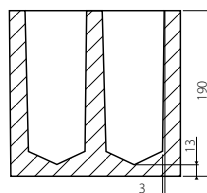


BEST – UNIKA 20 koncová/dělitelná 1/2  
- řez A-A

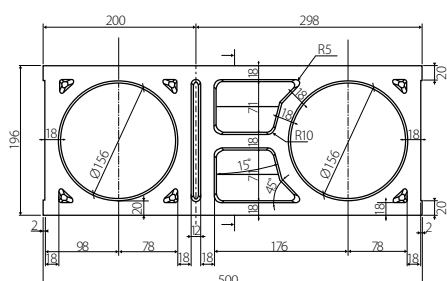
## TECHNICKÉ VÝKRESY (mm)



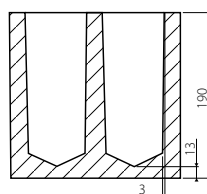
BEST - UNIKA 20 rohová/dělitelná 1/2  
- půdorys



BEST - UNIKA 20 rohová/dělitelná 1/2  
- řez A-A



BEST - UNIKA 20 dvourohová/dělitelná 2/5  
- půdorys



BEST - UNIKA 20 dvourohová/dělitelná 2/5  
- řez A-A

## NAPOJENÍ VNITŘNÍ ZDI, VNĚJŠÍ ZATEPLENÍ

