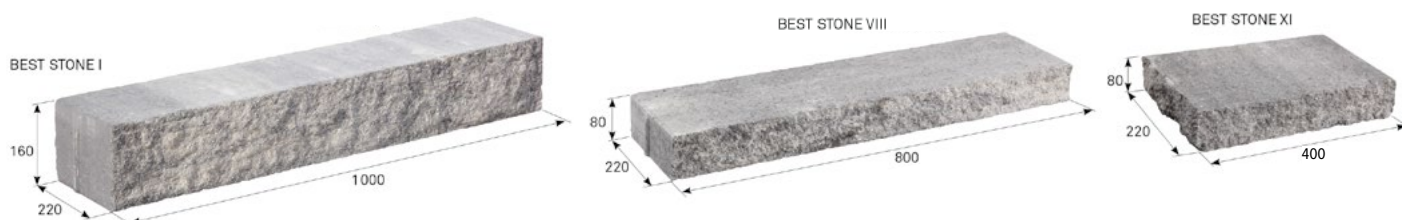


TECHNICKÉ INFORMACE

2026106



název	skladebné rozměry (mm)			spotřeba ks/m ²	množství (ks)		hmotnost (kg)			tonáž max. do 24 tun		poznámka
	výška	délka	šířka		vrstva	paleta	ks	paleta	vč. palety	ks palet	ks	
BEST STONE I	160	1000	220	6,25	4	20	90	1800	1838	13	260	průběžný prvek
BEST STONE II	160	800	220	7,81	5	25	72	1800	1830	13	325	průběžný prvek
BEST STONE III	160	600	220	10,42	5	25	54	1350	1380	17	425	průběžný prvek
BEST STONE V	160	400	220	-	12	60	36	2160	2198	10	600	koncový prvek
BEST STONE VII	160	200	220	-	25	125	18	2250	2288	10	1250	koncový prvek
BEST STONE VIII	80	800	220	15,63	5	45	36	1620	1658	14	630	průběžný prvek
BEST STONE IX	80	600	220	20,83	5	45	27	1215	1245	19	855	průběžný prvek
BEST STONE XI	80	400	220	-	12	108	18	1944	1982	12	1296	koncový prvek
BEST STONE XIII	80	200	220	-	25	225	9	2025	2063	11	2475	koncový prvek

VYSVĚTLIVKY K PIKTOGRAMŮM



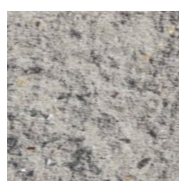
Povrch
štípaný

TECHNICKÉ INFORMACE

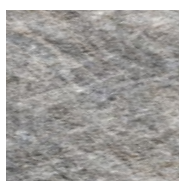
Jsme držiteli Zlatého certifikátu za kompletní certifikaci dle norem ISO 9001, ISO 14001, ISO 50001, ISO 45001. Naše výrobky jsou vyráběny a kontrolovány podle evropských harmonizovaných norem.

výrobní norma	nejvyšší odchylka od deklarovaných výrobních rozměrů		pevnost v tlaku	kapilární nasákavost
	šířka a délka	výška		
ČSN EN 771-3+A1	± 10 mm	± 10 mm	≥ 25 MPa	nejvýše 7 g·m ⁻² ·s ⁻¹

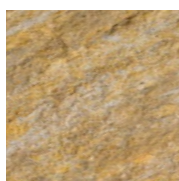
POVRCHOVÉ ÚPRAVY A BARVY



PŘÍRODNÍ



COLORMIX BRILANT



COLORMIX SAND

povrch	charakteristika	barva
ŠTÍPANÝ	Jednotlivé betonové bloky jsou štípany pomocí čelistí štípačky, odhalí se tak nepravidelná drsná struktura.	přírodní, colormix brilant, colormix sand

OBECNÉ INFORMACE

Univerzální zdící liniové prvky z prostého vibrolisovaného betonu. Pohledová stěna tvarovky je tvořena nepravidelnou drsnou strukturou.

Expedice možná již od 1 ks. Zboží je loženo na značených paletách BEST (25 kg) nebo BEST velká (28 kg) dle výrobních možností jednotlivých závodů.

Při výstavbě je důležité dodržovat správný postup dle návodu na použití (best.cz).

Výrobek je vyráběn převážně z přírodních surovin, jejichž přirozená variabilita může ovlivnit výsledný barevný odstín. V důsledku toho se barva může mírně lišit nejen mezi jednotlivými výrobními šaržemi, ale také při výrobě stejného výrobku jedné barvy z odlišné betonové směsi. Tyto barevné rozdíly jsou přirozené a nejedná se o vadu výrobku, ale o charakteristický rys jeho přírodního složení.

Barvy a povrchy na uvedených fotografiích se mohou vlivem tisku nebo světelných podmínek při fotografování od skutečnosti lišit.

