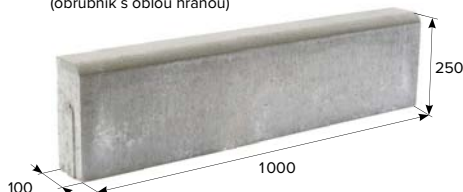


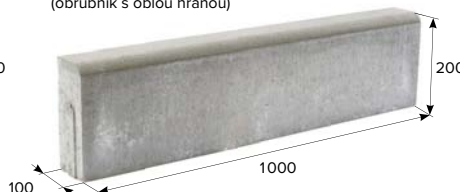
## TECHNICKÉ INFORMACE

2023104

BEST SINIA I  
(obrubník s oblou hranou)



BEST SINIA II  
(obrubník s oblou hranou)



BEST SINIA III  
(obrubník se zkosenou hranou)



název		skladebné rozměry (mm)			spotřeba (ks/bm)	množství (ks)		hmotnost (kg)			tonáž max. do 24 tun	
		výška	délka	šířka		vrstva	paleta	ks	paleta	včetně palety	ks palet	m <sup>2</sup>
BEST SINIA I		250	1000	100	1	8	24	54,5	1308	1338	17	408
BEST SINIA II		200	1000	100	1	8	24	47	1128	1158	20	480
BEST SINIA III		250	1000	100	1	8	24	56	1344	1374	17	408

Jsme držiteli Zlatého certifikátu za kompletní certifikaci dle norem ISO 9001, ISO 14001, ISO 50001, ISO 45001. Naše výrobky jsou vyráběny a kontrolovány podle evropských harmonizovaných norem.

výška výrobku	šířka výrobku	výrobní norma	nejvyšší odchylka od deklarovaných výrobních rozměrů		pevnost v tahu za ohybu	odolnost proti smyku/skluzu	ČSN 73 1326, odolnost proti povětrnostním vlivům, metoda A
			šířka a výška	délka			
200 mm, 250 mm	100 mm	ČSN EN 1340	± 3 % (min. 3 mm, max. 5 mm)	max. ± 1 %	≥ 3,5 MPa	uspokojivá	≤ 1,0 kg/m <sup>2</sup> po 100 cyklech

### VYSVĚTLIVKY K PIKTOGRAMŮM



Parkový obrubník pro plochy s nízkou intenzitou provozu, parkovací stání rodinných domů, nemotoristické komunikace, odstavné a parkovací plochy



Povrch základní

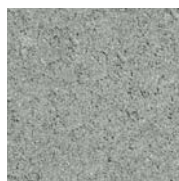


Ochranný systém Q SAVE



Účtuje se rozbalné

## POVRCHOVÉ ÚPRAVY A BARVY



PŘÍRODNÍ

povrch	charakteristika	barva
STANDARD	standardní povrch s přirozenou drsností kameniva odpovídající pohledové vrstvě betonové dlažby	přírodní

## OBECNÉ INFORMACE

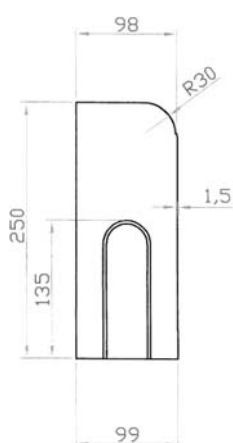
Dvouvrstvý vibrolisovaný obrubník s vysokou pevností, mrazuvzdorností, s odolností povrchu proti působení vody a chemických rozmrazovacích látek. Obrubník má nízkou obrusnost a dobré adhezní vlastnosti. Betonové prvky BEST jsou trvale impregnovány proti znečištění.

Minimální expediční množství je 1 kus. Zboží je loženo na značených paletách BEST (30 kg) nebo BEST velká (38 kg) dle výrobních možností jednotlivých závodů.

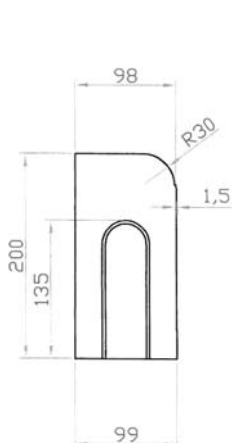
Při pokládce je nutná mezera, obvykle 5 mm mezi obrubníky, dodržujte správný postup dle návodu na použití ([www.best.cz](http://www.best.cz)).

## TECHNICKÉ VÝKRESY (mm)

BEST SINIA I



BEST SINIA II



BEST SINIA III

