



## TECHNICKÉ INFORMACE

2023104



název	skladebné rozměry (mm)			spotřeba (ks/bm)	množství (ks)		hmotnost (kg)			tonáž max. do 24 tun	
	výška	nášlapná délka	šířka		vrstva	paleta	ks	paleta	vč. palety	ks palet	ks
BEST SCHOD STONE	160	330	1000	1	2	10	147	1470	1508	15	150

Jsme držiteli Zlatého certifikátu za kompletní certifikaci dle norem ISO 9001, ISO 14001, ISO 50001, ISO 45001. Naše výrobky jsou vyráběny a kontrolovány podle evropských harmonizovaných norem.

výrobní norma	nejvyšší odchylka od deklarovaných výrobních rozměrů		pevnost v ohybu	odolnost proti smyku/skluzu
	šířka a délka	výška		
ČSN EN 1339	±10 mm	±10 mm	≥3,5 MPa	uspokojivá

### VYSVĚTLIVKY K PIKTOGRAMŮM

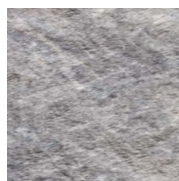


Povrch štípaný

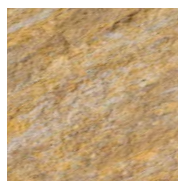


Ochranný systém Q SAVE

## POVRCHOVÉ ÚPRAVY A BARVY



COLORMIX BRILANT



COLORMIX SAND

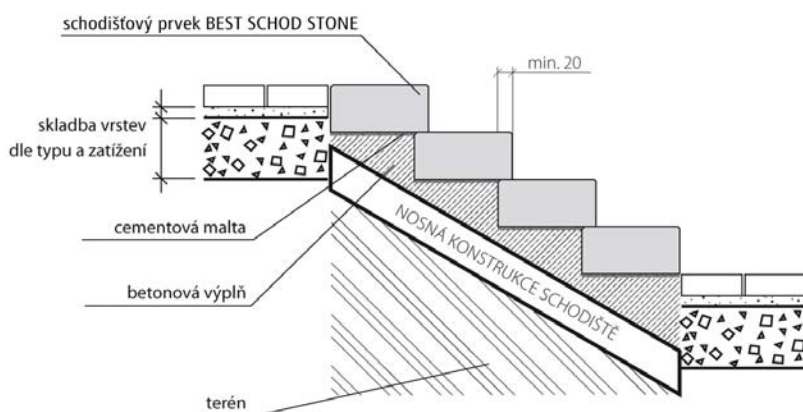
povrch	charakteristika	barva
ŠTÍPÁNÝ	jednotlivé betonové bloky jsou štípány pomocí čelistí štípačky	colormix brilant, colormix sand

## OBECNÉ INFORMACE

Jednovrstvý vibrolisovaný prvek s vysokou pevností, mrazuvzdorností, s odolností povrchu proti působení vody a chemických rozmrazovacích látek. Schodišťový prvek má nízkou obrusnost a dobré adhezni vlastnosti. Betonové prvky BEST jsou trvale impregnovány proti znečištění.

Expedice možná již od 1 ks. Zboží je loženo na značených paletách BEST (30 kg) nebo BEST velká (38 kg) dle výrobních možností jednotlivých závodů.

Při pokládce je důležité dodržovat správný postup dle návodu na použití ([www.best.cz](http://www.best.cz)).



- stupně lze ukládat do zavlhle betonové směsi nebo je osadit na předem vybetonované schodišťové stupně celoplošně do maltového lože o výšce 30 mm
- vzájemnou polohou tvarovek lze volit šířku stupnice schodů
- spáry mezi jednotlivými prvky se vždy vyplní vodovzdornou a mrazuvzdornou spárovací hmotou
- při realizaci se postupuje odspodu

