



TECHNICKÉ INFORMACE

2026106



název	skladebné rozměry (mm)			spotřeba (ks/bm)	množství (ks)		hmotnost (kg)			tonáž max. do 24 tun	
	výška	nášlapná délka	šířka		vrstva	paleta	ks	paleta	vč. palety	ks palet	ks
BEST SCHOD STONE	160	330	1000	1	2	9	147	1323	1351	15	135

Jsme držiteli Zlatého certifikátu za kompletní certifikaci dle norem ISO 9001, ISO 14001, ISO 50001, ISO 45001. Naše výrobky jsou vyráběny a kontrolovány podle evropských harmonizovaných norem.

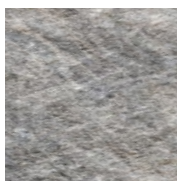
výrobní norma	nejvyšší odchylka od deklarovaných výrobních rozměrů		pevnost v ohybu	odolnost proti smyku/skluzu
	šířka a délka	výška		
ČSN EN 1339	±10 mm	±10 mm	≥3,5 MPa	uspokojivá

VYSVĚTLIVKY K PIKTOGRAMŮM

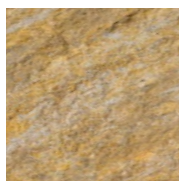


Povrch
štípaný

POVRCHOVÉ ÚPRAVY A BARVY



COLORMIX BRILANT



COLORMIX SAND

povrch	charakteristika	barva
ŠTÍPANÝ	jednotlivé betonové bloky jsou štípaný pomocí čelistí štípačky	colormix brilant, colormix sand

OBECNÉ INFORMACE

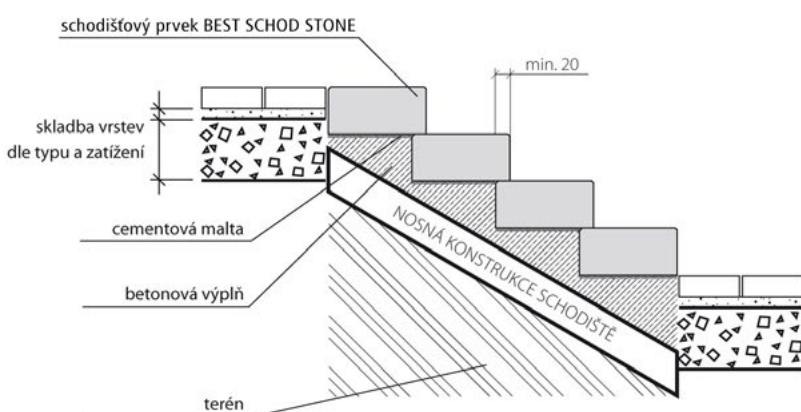
Jednovrstvý vibrolisovaný prvek s vysokou pevností, mrazuvzdorností, s odolností povrchu proti působení vody a chemických rozmrazovacích látek. Schodišťový prvek má nízkou obrusnost a dobré adhezni vlastnosti. Betonové prvky BEST jsou trvale impregnovány proti znečištění.

Expedice možná již od 1 ks. Zboží je loženo na značených paletách BEST (25 kg) nebo BEST velká (28 kg) dle výrobních možností jednotlivých závodů.

Při pokládce je důležité dodržovat správný postup dle návodu na použití (best.cz).

Výrobek je vyráběn převážně z přírodních surovin, jejichž přirozená variabilita může ovlivnit výsledný barevný odstín. V důsledku toho se barva může mírně lišit nejen mezi jednotlivými výrobními šaržemi, ale také při výrobě stejného výrobku jedné barvy z odlišné betonové směsi. Tyto barevné rozdíly jsou přirozené a nejedná se o vadu výrobku, ale o charakteristický rys jeho přírodního složení.

Barvy a povrchy na uvedených fotografiích se mohou vlivem tisku nebo světelných podmínek při fotografování od skutečnosti lišit.



- stupně lze ukládat do zavhlé betonové směsi nebo je osadit na předem vybetonované schodišťové stupně celoplošně do maltového lože o výšce 30 mm
- vzájemnou polohou tvarovek lze volit šířku stupnice schodů
- spáry mezi jednotlivými prvky se vždy vyplní vodovzdornou a mrazuvzdornou spárovací hmotou
- při realizaci se postupuje odspodu

