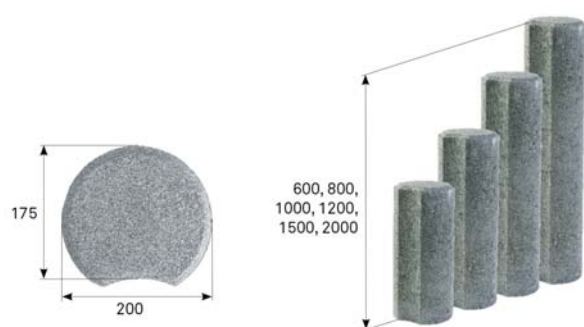




## TECHNICKÉ INFORMACE

2023104

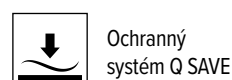


název	výrobní rozměry (mm)			spotřeba (ks/bm)	množství (ks/paleta)	hmotnost (kg)			tonáž max. do 24 tun		poznámka
	výška	délka	šířka			ks	paleta	vč. palety	ks palet	ks	
BEST PALISÁDA MASIV	600	175	ø200	5,7	30	36,5	1095	1125	21	630	vnitřní dutina ø75 mm
	800	175	ø200	5,7	30	50,5	1515	1545	15	450	vnitřní dutina ø75 mm
	1000	175	ø200	5,7	20	61,5	1230	1260	19	380	vnitřní dutina ø75 mm
	1200	175	ø200	5,7	20	72,0	1440	1470	16	320	vnitřní dutina ø75 mm
	1500	175	ø200	5,7	16	100,5	1608	1638	14	224	vnitřní dutina ø75 mm, armatura
	2000	175	ø200	5,7	16	122,0	1952	1982	12	192	vnitřní dutina ø75 mm, armatura

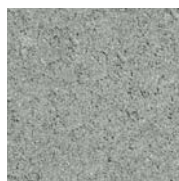
Jsme držiteli Zlatého certifikátu za kompletní certifikaci dle norem ISO 9001, ISO 14001, ISO 50001, ISO 45001. Naše výrobky jsou vyráběny a kontrolovány podle podnikových norem.

výška výrobku	výrobní norma	nejvyšší odchylka od deklarovaných výrobních rozměrů		pevnost v ohybu	ČSN 73 1326, odolnost proti povětrnostním vlivům, metoda A
		šířka a délka	výška		
600	PN-BEST-09-2009/A	± 5 mm	max. ± 3% výšky	≥ 3,5 MPa	≤ 1,0 kg/m <sup>2</sup> po 75 cyklech
800	PN-BEST-09-2009/A	± 5 mm	max. ± 3% výšky	≥ 3,5 MPa	≤ 1,0 kg/m <sup>2</sup> po 75 cyklech
1000	PN-BEST-09-2009/A	± 5 mm	max. ± 3% výšky	≥ 3,5 MPa	≤ 1,0 kg/m <sup>2</sup> po 75 cyklech
1200	PN-BEST-09-2009/A	± 5 mm	max. ± 3% výšky	≥ 3,5 MPa	≤ 1,0 kg/m <sup>2</sup> po 75 cyklech
1500	PN-BEST-09-2009/A	± 5 mm	max. ± 3% výšky	≥ 3,5 MPa	≤ 1,0 kg/m <sup>2</sup> po 75 cyklech
2000	PN-BEST-09-2009/A	± 5 mm	max. ± 3% výšky	≥ 3,5 MPa	≤ 1,0 kg/m <sup>2</sup> po 75 cyklech

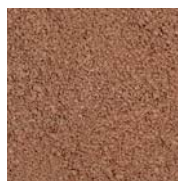
### VYSVĚTLIVKY K PIKTOGRAMŮM



## POVRCHOVÉ ÚPRAVY A BARVY



PŘÍRODNÍ



KARAMELOVÁ

povrch	charakteristika	barva
STANDARD	standardní povrch s přirozenou drsností kameniva, odpovídající vrstvě betonové dlažby	přírodní, karamelová

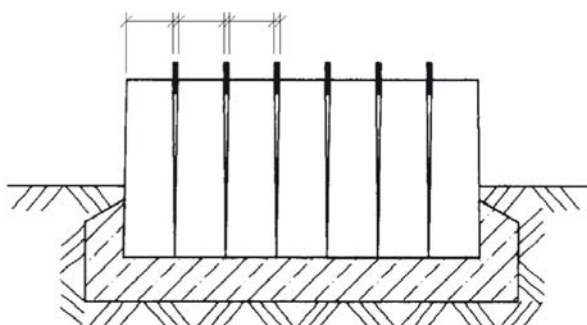
## OBECNÉ INFORMACE

Dvouvrstvý vibrolisovaný prvek s vysokou pevností, mrazuvzdorností, s odolností povrchu proti působení vody a chemických rozmrazovacích látek. Palisáda má nízkou obrusnost a dobré adhezní vlastnosti. Betonové prvky BEST jsou trvale impregnovány proti znečištění.

Expedice možná již od 1 ks. Zboží je loženo na značených paletách BEST (30 kg) nebo BEST velká (38 kg) dle výrobních možností jednotlivých závodů.

Při pokládce je důležité dodržovat správný postup dle návodu na použití ([www.best.cz](http://www.best.cz)).

kónicita palisád dle jejich výšky, dočasné vyklínkování



- při osazování palisád je třeba respektovat jejich kónický tvar, který vyplývá z technologické nutnosti při výrobě
- rovnoměrné a svislé osazení palisád je účelné zabezpečit pomocí dočasného vyklínkování

drenážní zásyp

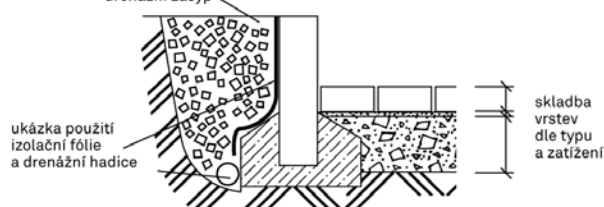


schéma venkovního schodiště tvořeného dlažbou a palisádami

