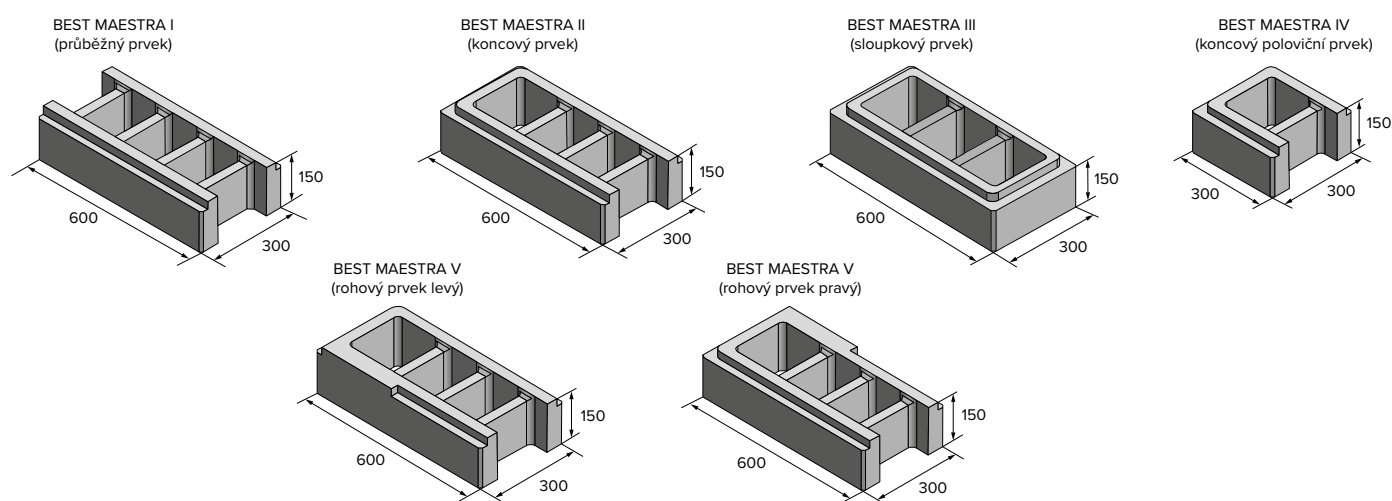




## TECHNICKÉ INFORMACE

2023104



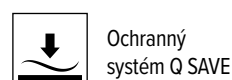
název	výrobní rozměry (mm)			spotřeba		množství (ks)		hmotnost (kg)			tonáž max. do 24 tun	
	výška	délka	šířka	ks/bm	ks/m <sup>2</sup>	vrstva	paleta	ks	paleta	vč. palety	ks palet	ks
BEST MAESTRA I	150	600	300	1,67	11,11	6	36	32	1152	1182	20	720
BEST MAESTRA II	150	600	300	-	11,11	6	36	32	1152	1182	20	720
BEST MAESTRA III	150	600	300	1,67	11,11	6	36	32	1152	1182	20	720
BEST MAESTRA IV	150	300	300	-	22,22	12	72	17	1224	1254	19	1368
BEST MAESTRA V	150	600	300	-	11,11	3+3	18+18	32	1152	1182	20	720

Uvedené hodnoty se liší v závislosti na výrobních možnostech jednotlivých závodů BEST, podrobnosti na [www.best.cz](http://www.best.cz)

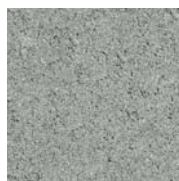
Jsme držiteli Zlatého certifikátu za kompletní certifikaci dle norem ISO 9001, ISO 14001, ISO 50001, ISO 45001. Naše výrobky jsou vyráběny a kontrolovány podle evropských harmonizovaných norem.

výrobní norma	nejvyšší odchylka od deklarovaných výrobních rozměrů		pevnost v tlaku	kapilární nasákavost	mrazuvzdornost ČSN 73 1322
	šířka a délka	výška			
ČSN EN 771-3+A1	+3/-5 mm	+3/-5 mm	≥ 25 MPa	nejvýše 7g·m <sup>-2</sup> ·s <sup>-1</sup>	50 cyklů

### VYSVĚTLIVKY K PIKTOGRAMŮM



## POVRCHOVÉ ÚPRAVY A BARVY



PŘÍRODNÍ



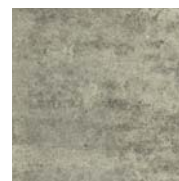
KARAMELOVÁ



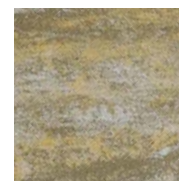
BÍLÁ



COLORMIX ARABICA



COLORMIX BRILANT



COLORMIX SAND

povrch	charakteristika	barva
STANDARD	standardní povrch s přirozenou drsností kameniva, odpovídající pohledové vrstvě betonu	přírodní, karamelová, bílá, colormix arabica, colormix brilant, colormix sand

## OBECNÉ INFORMACE

Designové zdicí tvarovky z prostého vibrolisovaného betonu s hladkou pohledovou stěnou.

Pohledová část zdicí tvarovky je ve své horní části tvořena odskokem. Vyzděná konstrukce z těchto prvků tak tvoří linie ve vrstvách. Vhodnou zákrytovou deskou pro zakrytí plotu je BEST ZÁKRYTOVÁ DESKA VI.

Minimální expediční množství prvků BEST MAESTRA I–IV je 1 kus, minimální expediční množství prvku BEST MAESTA V je 1 vrstva (3 levé a 3 pravé). Zboží je loženo na značených paletách BEST (30 kg) nebo BEST velká (38 kg) dle výrobních možností jednotlivých závodů.

Při výstavbě je důležité dodržovat správný postup dle návodu na použití ([www.best.cz](http://www.best.cz)).

