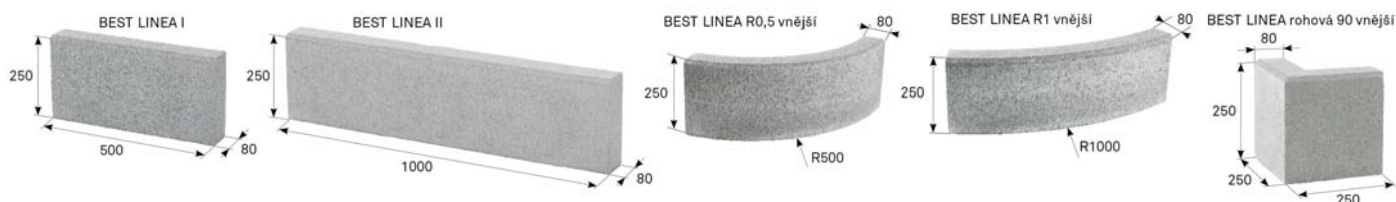


## TECHNICKÉ INFORMACE

2023104



název		skladebné rozměry (mm)			množství (ks)		hmotnost (kg)			tonáž max. do 24 tun	
		výška	délka	šířka	vrstva	paleta	ks	paleta	včetně palety	ks palet	ks
BEST LINEA I		250	500	80	20	60	22,0	1320	1350	17	1020
BEST LINEA II		250	1000	80	10	30	43,0	1290	1320	18	540
BEST LINEA R0,5 vnější		250	780	80	9	18	35,0	630	660	24	432
BEST LINEA R1 vnější		250	délka vnějšího oblouku 780	80	9	18	38,0	684	714	24	432
BEST LINEA rohová 90 vnější		250	250/250	80	18	36	17,0	612	642	24	864

Jsme držiteli Zlatého certifikátu za kompletní certifikaci dle norem ISO 9001, ISO 14001, ISO 50001, ISO 45001. Naše výrobky jsou vyráběny a kontrolovány podle evropských harmonizovaných norem.

výška výrobku	šířka výrobku	výrobní norma	nejvyšší odchylka od deklarovaných výrobních rozměrů		pevnost v tahu za ohybu	odolnost proti smyku/skluzu	ČSN 73 1326, odolnost proti povětrnostním vlivům, metoda A
			šířka a výška	délka			
250 mm	80 mm	ČSN EN 1340	±3% (min. 3 mm, max. 5 mm)	max. ±1%	≥3,5 MPa	uspokojivá	≤1,0 kg/m <sup>2</sup> po 100 cyklech

### VYSVĚTLIVKY K PIKTOGRAMŮM



Parkový obrubník pro plochy s nízkou intenzitou provozu, parkovací stání rodinných domů, nemotoristické komunikace, odstavné a parkovací plochy



Povrch základní

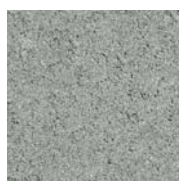


Ochranný systém Q SAVE

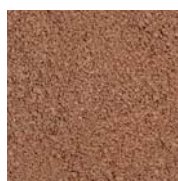


Účtuje se rozbalné

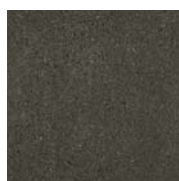
## POVRCHOVÉ ÚPRAVY A BARVY



PŘÍRODNÍ



KARAMELOVÁ



ANTRACITOVÁ



PÍSKOVCOVÁ

povrch	charakteristika	barva
STANDARD	standardní povrch s přirozenou drsností kameniva odpovídající pohledové vrstvě betonové dlažby	přírodní, karamelová, antracitová, pískovcová

## OBECNÉ INFORMACE

Dvouvrstvý vibrolisovaný obrubník s vysokou pevností, mrazuvzdorností, s odolností povrchu proti působení vody a chemických rozmrazovacích látek. Obrubník má nízkou brusnost a dobré adhezivní vlastnosti. Betonové prvky BEST jsou trvale impregnovány proti znečištění.

Expedice možná již od 1 ks. Zboží je loženo na značených paletách BEST (30 kg) nebo BEST velká (38 kg) dle výrobních možností jednotlivých závodů.

Při pokládce je nutná mezera, obvykle 5 mm mezi obrubníky, dodržujte správný postup dle návodu na použití ([www.best.cz](http://www.best.cz)).

