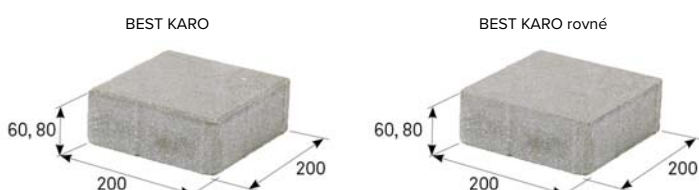




TECHNICKÉ INFORMACE

2023104



název		skladebné rozměry (mm)			počet ks na vrstvě	množství (m ²)		hmotnost (kg)			tonáž max. do 24 tun	
		výška	délka	šířka		vrstva	paleta	vrstva	paleta	včetně palety	ks palet	m ²
BEST KARO		60	200	200	24	0,96	11,52	123	1476	1506	15	172,80
BEST KARO rovné		60	200	200	24	0,96	11,52	123	1476	1506	15	172,80
BEST KARO		80	200	200	24	0,96	9,60	163	1630	1660	14	134,40
BEST KARO rovné		80	200	200	24	0,96	9,60	163	1630	1660	14	134,40

Uvedené hodnoty se liší v závislosti na výrobních možnostech jednotlivých závodů BEST, podrobnosti na www.best.cz

V nabídce propustná struktura DRENO v barvách přírodní, antracitová, červená a pískovcová, výška 80 mm.

Jsme držiteli Zlatého certifikátu za kompletní certifikaci dle norem ISO 9001, ISO 14001, ISO 50001, ISO 45001.

Naše výrobky jsou vyráběny a kontrolovány podle evropských harmonizovaných norem.

výška výrobku	výrobní norma	nejvyšší odchylka od deklarovaných výrobních rozměrů		pevnost v příčném tahu	odolnost proti smyku/skluzu	ČSN 73 1326, odolnost proti povětrnostním vlivům, metoda A
		šířka a délka	výška			
60 mm	ČSN EN 1338	± 2 mm	± 3 mm	≥ 3,6 MPa	uspokojivá	≤ 1,0 kg/m ² po 100 cyklech
80 mm	ČSN EN 1338	± 2 mm	± 3 mm	≥ 3,6 MPa	uspokojivá	≤ 1,0 kg/m ² po 100 cyklech

Deklarované výrobní rozměry (délka a šířka) jsou vždy menší než rozměry skladebné. Výrobní rozměry (délka a šířka) jsou uvažovány bez distančních mezerníků, kdy jsou ve standardních případech menší o 3 mm proti rozměrům skladebným.

VYSVĚTLIVKY K PIKTOGRAMŮM



Dlažba určená pro chodníky, cyklistické stezky a pro nemotoristickou dopravu.



Dlažba určená pro chodníky, cyklistické stezky, parkovací stání a pojezd motorových vozidel do 3,5 t s občasným pojezdem nad 3,5 t (popelářské vozy, zásobování).



Propustná struktura dlažby s výškou 80 mm a v barvách přírodní, antracitová, červená a pískovcová



Povrch základní



Fazeta klasická



Ochranný systém Q SAVE



Povrch Metropol



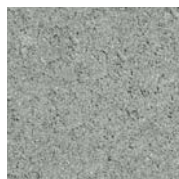
Bez fazety



Účtuje se rozbalné

POVRCHOVÉ ÚPRAVY A BARVY

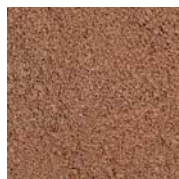
povrch STANDARD



PŘÍRODNÍ



BÍLÁ



KARAMELOVÁ



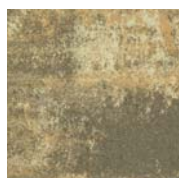
ČERVENÁ



PÍSKOVCOVÁ



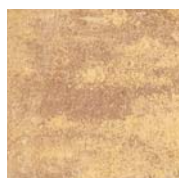
ANTRACITOVÁ



COLORMIX ARABICA

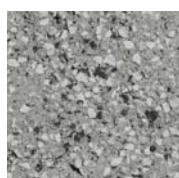


COLORMIX PODZIM

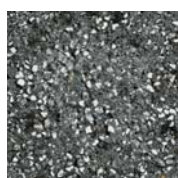


COLORMIX SAHARA

povrch METROPOL



PŘÍRODNÍ



ANTRACITOVÁ

povrch	charakteristika	barva
STANDARD*	standardní povrch s přirozenou drsností kameniva odpovídající pohledové vrstvě betonové dlažby	přírodní, bílá, karamelová, červená, pískovcová, antracitová, colormix arabica, colormix podzim, colormix sahara
METROPOL	otryskáním zušlechtný povrch, vyrobený dle speciální receptury s použitím barevných drtí	přírodní, antracitová

* KARO rovné se standardně vyrábí pouze v přírodní a červené barvě

OBECNÉ INFORMACE

Dvouvrstvá vibrolisovaná dlažba s vysokou pevností, mrazuvzdorností, s odolností povrchu proti působení vody a chemických rozmrazovacích látek. Dlažba má nízkou obrusnost a dobré adhezní vlastnosti. Betonové prvky BEST jsou trvale impregnovány proti znečištění.

Minimální expediční množství je 1 vrstva, kameny nelze dodávat kusově. Zboží je loženo na značených paletách BEST (30 kg) nebo BEST velká (38 kg) dle výrobních možností jednotlivých závodů.

Při pokládce je důležité dodržovat správný postup dle návodu na použití (www.best.cz).

Upozornění: tyto dlažby výšky 60 mm doporučujeme hutnit vibrační deskou s plastovou podložkou o hmotnosti nejvýše 100–130 kg s nastavenou odstředivou silou 18–20 kN, dlažbu výšky 80 mm je nutné hutnit vibrační deskou s plastovou podložkou o hmotnosti nejvýše 170–200 kg s nastavenou odstředivou silou 20–30 kN.



703/2020

