



TECHNICKÉ INFORMACE

2024106

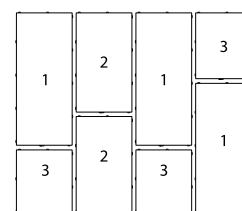
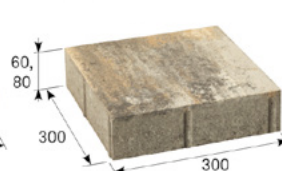
kámen č. 1



kámen č. 2



kámen č. 3



sestava 3 druhů kamenů

orientační skladba kamenů na vrstvě

název	skladebné rozměry (mm)	orientační počet kusů na vrstvě	množství (m ²)		hmotnost (kg)			tonáž max. do 24 tun	
			vrstva	paleta	vrstva	paleta	včetně palety	ks palet	m ²
BEST BELEZA povrch STANDARD									
kámen č. 1	60 600 300	3							
kámen č. 2	60 450 300	2	1,08	10,8	138	1380	1408	16	172,80
kámen č. 3	60 300 300	3							
BEST BELEZA povrch SAMETOVÝ, ANTICO									
kámen č. 1	80 600 300	3							
kámen č. 2	80 450 300	2	1,08	8,64	184	1472	1500	15	129,60
kámen č. 3	80 300 300	3							

název	skladebné rozměry (mm)	orientační počet kusů na vrstvě	množství (m ²)		hmotnost (kg)			tonáž max. do 24 tun	
			vrstva	paleta	vrstva	paleta	včetně palety	ks palet	m ²
BEST BELEZA povrch SAMETOVÝ, ANTICO									
kámen č. 1	60 600 300	3							
kámen č. 2	60 450 300	2	1,08	10,8	138	1380	1408	16	172,80
kámen č. 3	60 300 300	3							
BEST BELEZA povrch STANDARD									
kámen č. 1	80 600 300	3							
kámen č. 2	80 450 300	2	1,08	7,56	184	1288	1316	18	136,08
kámen č. 3	80 300 300	3							

Jsme držiteli Zlatého certifikátu za kompletní certifikaci dle norem ISO 9001, ISO 14001, ISO 50001, ISO 45001.

Naše výrobky jsou vyráběny a kontrolovány podle evropských harmonizovaných norem.

VYSVĚTLIVKY K PIKTOGRAMŮM



Dlažba určená pro chodníky, cyklistické stezky a pro nemotoristickou dopravu.



Dlažba určená pro chodníky, cyklistické stezky, parkovací stání a pojezd motorových vozidel do 3,5t.



Tyto dlažby se nehtují vibrační deskou, ale jejich správné dosednutí na lože se zajišťuje poklepem gumovou palicí přes dřevěné prkno.



Povrch ULTRA UV



Povrch základní



Tyto dlažby se hutní vibrační deskou s plastovou podložkou.



Povrch SAMET UV



Povrch Antico



Ochranný systém Q SAVE



Fazeta mini



Účtuje se rozbalné

TECHNICKÉ INFORMACE

výška výrobku	výrobní norma	nejvyšší odchylka od deklarovaných výrobních rozměrů		odchylky od rovinnosti a zakřivení			pevnost v ohybu	pevnost v příčném tahu	odolnost proti smyku/skluzu	ČSN 73 1326, odolnost proti povětrnostním vlivům, metoda A
		šířka a délka	výška	délka měřky	max. vypuklost	max. vydutost				
60 mm	ČSN EN 1339	± 2 mm	± 3 mm	500 mm	2,5 mm	1,5 mm	≥ 5 MPa	-	≥ 40	≤ 1,0 kg/m ² po 100 cyklech
80 mm	ČSN EN 1339	± 2 mm	± 3 mm	500 mm	2,5 mm	1,5 mm	≥ 5 MPa	-	≥ 40	≤ 1,0 kg/m ² po 100 cyklech
80 mm (kámen č. 3)	ČSN EN 1338	± 2 mm	± 3 mm	-	-	-	-	≥ 3,6 MPa	≥ 40	≤ 1,0 kg/m ² po 100 cyklech

Deklarované výrobní rozměry (délka a šířka) jsou vždy menší než rozměry skladebné. Výrobní rozměry (délka a šířka) jsou uvažovány bez distančních mezerníků, kdy jsou ve standardních případech menší o 3 mm proti rozměrům skladebným.

POVRCHOVÉ ÚPRAVY A BARVY



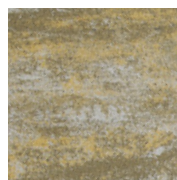
COLORMIX ARABICA



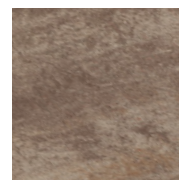
COLORMIX BRILANT



COLORMIX ETNA



COLORMIX SAND



COLORMIX MOKA

povrch	charakteristika	barva
STANDARD	standardní povrch s přirozenou drsností kameniva odpovídající pohledové vrstvě betonové dlažby	colormix arabica, colormix brilant, colormix etna, colormix sand, colormix moka
SAMETOVÝ UV*	hlazený povrch s polyuretanovým povlakem, který pomocí UV záření vytvoří na povrchu dlažby ochranný film	colormix arabica, colormix brilant, colormix etna, colormix sand, colormix moka
ULTRA UV*	speciálně upravený povrch je v několika vrstvách opatřen ochranným polyuretanovým povlakem, který je aktivován pomocí UV záření a vytvoří tak ochranný film	colormix arabica, colormix brilant, colormix etna, colormix sand, colormix moka
ANTICO*	standardní povrch nepravidelně hrubovaný s nepravidelně sraženými hranami, vyleštěn lakem a vytvrzen UV zářením	colormix arabica, colormix brilant, colormix etna, colormix sand, colormix moka

*Vzhledem k vlastní podstatě lakované úpravy přirozeně dochází k potlačení hrubosti betonového povrchu a při kombinaci nepříznivých vlivů, jako je např. sněžení či mraznutí a umístění konstrukce ve svahu, může docházet k větší míře kluznosti.

OBECNÉ INFORMACE

Dvouvrstvá vibrolisovaná dlažba s vysokou pevností, mrazuvzdorností, s odolností povrchu proti působení vody a chemických rozmrazovacích látek. Dlažba má nízkou obrusnost a dobré adhezní vlastnosti. Betonové prvky BEST jsou trvale impregnovány proti znečištění.

Minimální expediční množství je 1 vrstva, kameny nelze dodávat jednotlivě a není možné si určovat poměr kamenů ve skladbě. Zboží je loženo na značených paletách BEST (25 kg) nebo BEST velká (28 kg) dle výrobních možností jednotlivých závodů.

Při pokládce je důležité dodržovat správný postup dle návodu na použití (www.best.cz).

Upozornění: dlažbu BEST BELEZA výšky 60 mm nedoporučujeme hutnit vibrační deskou, dlažbu výšky 80 mm je nutné hutnit vibrační deskou s plastovou podložkou o hmotnosti nejvýše 100–130 kg s nastavenou odstředivou silou 18–20 kN.



703/2020

