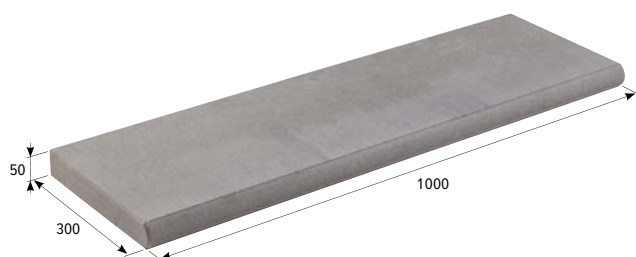




TECHNICKÉ INFORMACE

2023104



název	skladebné rozměry (mm)			spotřeba	množství (ks)		hmotnost (kg)			tonáž max. do 24 tun	
	výška	délka	šířka	ks/bm	vrstva	paleta	ks	paleta	včetně palety	ks palet	m ²
BEST BAZÉNOVÝ LEM 	50	1000	300	1	15	30	34	1020	1050	22	660

Jsmo držitelé Zlatého certifikátu za kompletní certifikaci dle norem ISO 9001, ISO 14001, ISO 50001, ISO 45001. Naše výrobky jsou vyráběny a kontrolovány podle podnikových norem.

výrobní norma	nejvyšší odchylka od deklarovaných výrobních rozměrů		odchylky od rovinnosti a zakřivení			odolnost proti smyku/obrusu	ČSN 73 1326, odolnost proti povětrnostním vlivům, metoda A
	šířka a délka	výška	délka měrky	max. vypuklost	max. vydutost		
PN-BEST-29-2022	± 2 mm	± 3 mm	1000 mm	4 mm	2,5 mm	≥ 40	≤ 1,0 kg/m ² po 100 cyklech

VYSVĚTLIVKY K PIKTOGRAMŮM



Dlažba určená pro chodníky, cyklistické stezky a pro nemotoristickou dopravu.



Povrch základní

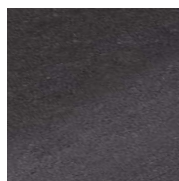


Ochranný systém Q SAVE

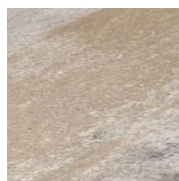
POVRCHOVÉ ÚPRAVY A BARVY



PŘÍRODNÍ



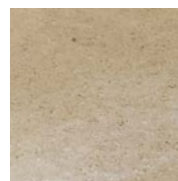
ANTRACITOVÁ



COLORMIX ARABIKA



COLORMIX BRILANT



COLORMIX SAND

povrch	charakteristika	barva
STANDARD	standardní povrch s přirozenou drsností kameniva odpovídající pohledové vrstvě betonové dlažby	přírodní, antracitová, colormix arabika, colormix brilant, colormix sand

OBECNÉ INFORMACE

Vibrolisovaný bazénový lem s vysokou pevností, mrazuvzdorností, s odolností povrchu proti působení vody a chemických rozmrazovacích látek. Lem má nízkou obrusnost a dobré adhezni vlastnosti. Betonové prvky BEST jsou trvale impregnovány proti znečištění.

Minimální expediční množství je 1 vrstva, kameny nelze dodávat kusově. Zboží je loženo na značených paletách BEST (30 kg) nebo BEST velká (38 kg) dle výrobních možností jednotlivých závodů.

Při pokládce je důležité dodržovat správný postup dle návodu na použití (www.best.cz).

Tip pro pokládku: bazénové lemy se lepí po celé ploše na mrazuvzdorné flexi lepidlo. Při nedodržení celoplošného lepení může dojít k prasknutí výrobku. Spáry se uzavřou silikonem.

