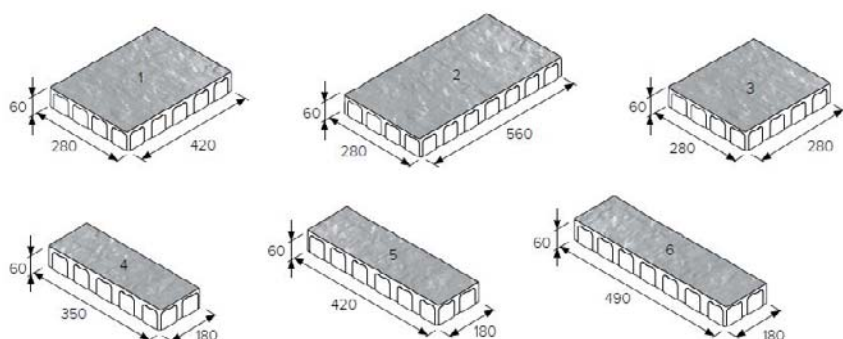


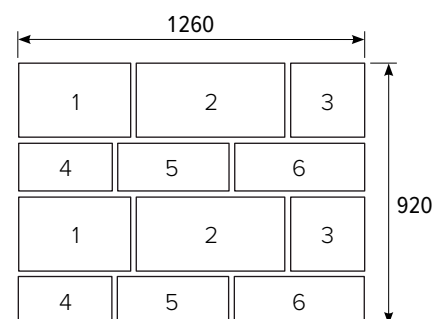


TECHNICKÉ INFORMACE

2023104



sestava 6 druhů kamenů



orientační spotřeba kamenů na vrstvě

název	skladebné rozměry (mm)			počet kusů na vrstvě	množství (m ²)		hmotnost (kg)			tonáž max. do 24 tun	
	výška	délka	šířka		vrstva	paleta	vrstva	paleta	včetně palety	ks palet	m ²
BEST ARNICA 	60	420	280	2	1,16	11,6	149	1490	1520	15	174
	60	560	280	2							
	60	280	280	2							
	60	350	180	2							
	60	420	180	2							
	60	490	180	2							

Jsmo držitelé Zlatého certifikátu za kompletní certifikaci dle norem ISO 9001, ISO 14001, ISO 50001, ISO 45001. Naše výrobky jsou vyráběny a kontrolovány podle evropských harmonizovaných norem.

VYSVĚTLIVKY K PIKTOGRAMŮM



Dlažba určená pro chodníky, cyklistické stezky a pro nemotoristickou dopravu.



Povrch reliéf



Fazeta mini



Ochranný systém Q SAVE



Účtuje se rozbalné

TECHNICKÉ INFORMACE

výška výrobku	výrobní norma	nejvyšší odchylka od deklarovaných výrobních rozměrů		odchylky od rovinnosti a zakřivení			reliéf	pevnost v ohybu	odolnost proti smyku/skluzu	ČSN 73 1326, odolnost proti povětrnostním vlivům, metoda A
		šířka a délka	výška	délka měřky	max. vypuklost	max. vydutost				
60 mm (kámen č. 1, 5 a 6)	ČSN EN 1339	± 2 mm	± 3 mm	400 mm	2 mm	1,5 mm	3 mm	≥ 5 MPa	≥ 40	≤ 1,0 kg/m ² po 100 cyklech
60 mm (kámen č. 2)	ČSN EN 1339	± 2 mm	± 3 mm	500 mm	2,5 mm	1,5 mm	3 mm	≥ 5 MPa	≥ 40	≤ 1,0 kg/m ² po 100 cyklech
60 mm (kámen č. 3)	ČSN EN 1339	± 2 mm	± 3 mm	-	-	-	3 mm	≥ 5 MPa	≥ 40	≤ 1,0 kg/m ² po 100 cyklech
60 mm (kámen č. 4)	ČSN EN 1339	± 2 mm	± 3 mm	300 mm	1,5 mm	1 mm	3 mm	≥ 5 MPa	≥ 40	≤ 1,0 kg/m ² po 100 cyklech

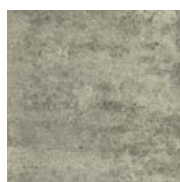
Deklarované výrobní rozměry (délka a šířka) jsou vždy menší než rozměry skladebné. Výrobní rozměry (délka a šířka) jsou uvažovány bez distančních mezerníků, kdy jsou ve standardních případech menší o 3 mm proti rozměrům skladebným.

U reliéfní dlažby je k maximálním hodnotám vypuklosti/vydutosti připočítávána hloubka reliéfu.

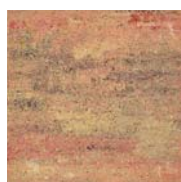
POVRCHOVÉ ÚPRAVY A BARVY



COLORMIX ARABICA



COLORMIX BRILANT



COLORMIX ETNA



COLORMIX SAND

povrch	charakteristika	barva
RELIÉF	tvárováný povrch s přirozenou drsností, pohledová vrstva je tvořena výškovými rozdíly mezi jednotlivými úrovněmi kamene	colormix arabica, colormix brilant, colormix etna, colormix sand

OBECNÉ INFORMACE

Dvouvrstvá vibrolisovaná dlažba s vysokou pevností, mrazuvzdorností, s odolností povrchu proti působení vody a chemických rozmrazovacích látek. Dlažba má nízkou obrusnost a dobré adhezní vlastnosti. Betonové prvky BEST jsou trvale impregnovány proti znečištění.

Minimální expediční množství je 1 vrstva, kameny nelze dodávat jednotlivě a není možné si určovat poměr kamenů ve skladbě. Zboží je loženo na značených paletách BEST (30 kg) nebo BEST velká (38 kg) dle výrobních možností jednotlivých závodů.

Při pokládce je důležité dodržovat správný postup dle návodu na použití (www.best.cz).

Upozornění: dlažba BEST ARNICA není určena na pojezd vozidel, nedoporučujeme ani hutnit vibrační deskou.

