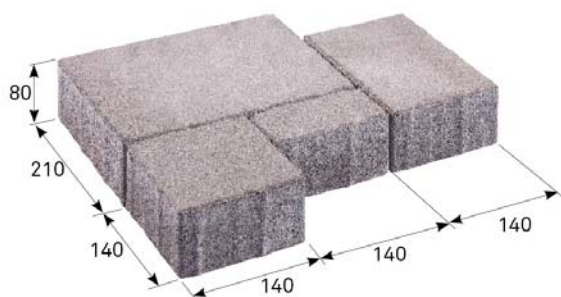


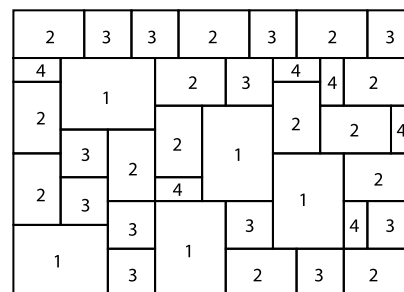


## TECHNICKÉ INFORMACE

2023104



sestava 4 druhů kamenů



orientační skladba kamenů na vrstvě

název	skladebné rozměry (mm)			počet ks na vrstvě	množství (m <sup>2</sup> )		hmotnost (kg)			tonáž max. do 24 tun		
	výška	délka	šířka		vrstva	paleta	vrstva	paleta	včetně palety	ks palet	m <sup>2</sup>	
<b>BEST ARCHIA</b> 	kámen č. 1	80	280	210	5	1,00	10,00	170	1700	1730	13	130,00
	kámen č. 2	80	210	140	14							
	kámen č. 3	80	140	140	12							
	kámen č. 4	80	140	70	6							

Jsmo držiteli Zlatého certifikátu za kompletní certifikaci dle norem ISO 9001, ISO 14001, ISO 50001, ISO 45001. Naše výrobky jsou vyráběny a kontrolovány podle evropských harmonizovaných norem.

výška výrobku	výrobní norma	nejvyšší odchylka od deklarovaných výrobních rozměrů		pevnost v příčném tahu	odolnost proti smyku/skluzu	ČSN 73 1326, odolnost proti povětrnostním vlivům, metoda A
		šířka a délka	výška			
80 mm	ČSN EN 1338	± 2 mm	± 3 mm	≥ 3,6 MPa	uspokojivá	≤ 1,0 kg/m <sup>2</sup> po 100 cyklech

Deklarované výrobní rozměry (délka a šířka) jsou vždy menší než rozměry skladebné. Výrobní rozměry (délka a šířka) jsou uvažovány bez distančních mezerníků, kdy jsou ve standardních případech menší o 3 mm proti rozměrům skladebným.

### VYSVĚTLIVKY K PIKTOGRAMŮM

Dlažba určená pro chodníky, cyklistické stezky, parkovací stání a pojezd motorových vozidel do 3,5 t.

Propustná struktura dlažby s výškou 80 mm a v barvách přírodní, antracitová, červená a pískovcová

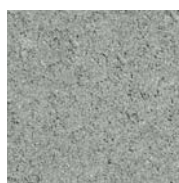
Povrch základní

Ochranný systém Q SAVE

Fazeta mini

Účtuje se rozbalné

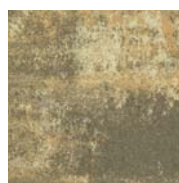
## POVRCHOVÉ ÚPRAVY A BARVY



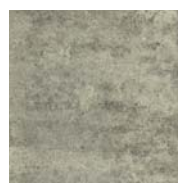
PŘÍRODNÍ



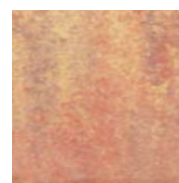
KARAMELOVÁ



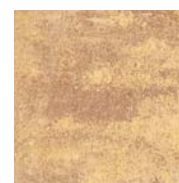
COLORMIX ARABICA



COLORMIX BRILANT



COLORMIX PODZIM



COLORMIX SAHARA

povrch	charakteristika	barva
STANDARD	standardní povrch s přirozenou drsností kameniva odpovídající pohledové vrstvě betonové dlažby	přírodní, karamelová, colormix arabica, colormix brilant, colormix podzim, colormix sahara

## OBEČNÉ INFORMACE

Dvouvrstvá vibrolisovaná dlažba s vysokou pevností, mrazuvzdorností, s odolností povrchu proti působení vody a chemických rozmrazovacích látek. Dlažba má nízkou obrusnost a dobré adhezní vlastnosti. Betonové prvky BEST jsou trvale impregnovány proti znečištění.

Minimální expediční množství je 1 vrstva, kameny nelze dodávat jednotlivě a není možné si určovat poměr kamenů ve skladbě. Zboží je loženo na značených paletách BEST (30 kg) nebo BEST velká (38 kg) dle výrobních možností jednotlivých závodů.

Při pokládce je důležité dodržovat správný postup dle návodu na použití ([www.best.cz](http://www.best.cz)).

**Upozornění:** dlažbu BEST ARCHIA je nutné hutnit vibrační deskou s plastovou podložkou o hmotnosti nejvýše 170–200 kg s nastavenou odstředivou silou 20–30 kN.



703/2020

